



 **LG Hausys**

[www.himacs.eu](http://www.himacs.eu)

# HI-MACS®

## Catalogo generale 2020

Soltanto il miglior materiale  
può dare vita a grandi idee.



Natural Acrylic Stone™

THE COLD  
PRESSED  
JUICERY

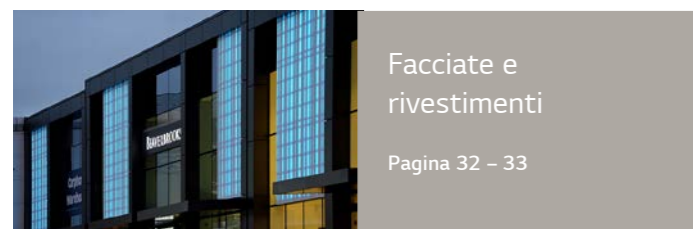
Catalogo generale HI-MACS® 2020

Cos'è HI-MACS®.	Pagina 03
HI-MACS®. Because Quality Wins.	Pagina 04
Le proprietà del materiale	Pagina 05
Lavorare con HI-MACS®	Pagina 06
HI-MACS® Quality Club	Pagina 07
Il rispetto per l'ambiente	Pagina 08
Le collezioni HI-MACS® 2020	Pagina 09 – 23
Progetti HI-MACS®	Pagina 24 – 57
La rete LG Hausys	Pagina 58
Specifiche	Pagina 59 – 61
Colori HI-MACS®	Pagina 62 – 65
I lavelli e i lavabi	Pagina 66 – 69
Vasche da bagno e piatti doccia	Pagina 70 – 71
Contatti	Pagina 72



Edifici pubblici e uffici

Pagina 25 – 31



Facciate e rivestimenti

Pagina 32 – 33



Allestimento di negozi e showroom

Pagina 34 – 37



Hotel e ristoranti

Pagina 38 – 41



Sanità

Pagina 42 – 43



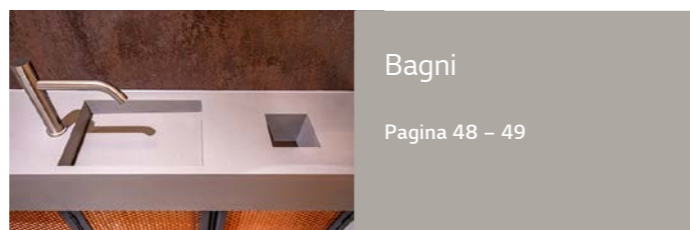
Cucine

Pagina 44 – 45



Spazi abitativi

Pagina 46 – 47



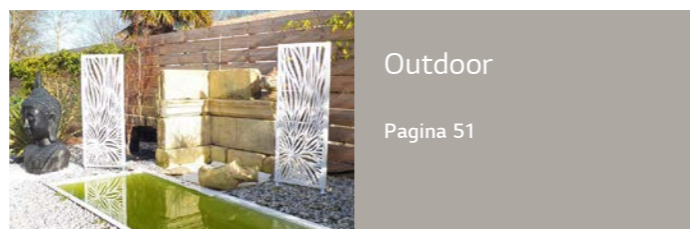
Bagni

Pagina 48 – 49



Complementi d'arredo

Pagina 50



Outdoor

Pagina 51



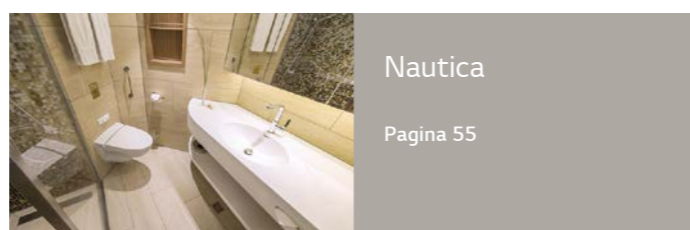
Spazi educativi

Pagina 52 – 53



Aeroporti

Pagina 54



Nautica

Pagina 55



Il meglio degli ultimi dieci anni

Pagina 56 – 57

# Cos'è HI-MACS®.

Un materiale straordinario.

HI-MACS® è composto da materiale acrilico, minerali e pigmenti naturali che si combinano per creare una superficie liscia, non porosa, termoformabile e senza giunzioni visibili.

HI-MACS® soddisfa i più elevati standard di qualità: resa del materiale, fabbricazione, funzionalità ed igiene. Grazie alle sue caratteristiche strutturali e alla sua versatilità, HI-MACS® offre innumerevoli vantaggi rispetto ai materiali tradizionali.

Ed è una fonte di ispirazione continua.

Abbiamo raccolto qui una serie di progetti, non solo per mostrare le innumerevoli applicazioni di HI-MACS®, ma anche per fornirvi ispirazioni e idee per progetti futuri.

**HI-MACS®. Because Quality Wins.**

Fotografato da Rafael Kreiz

**Qualità è la garanzia più lunga sul mercato.**  
Offriamo ai membri del nostro Quality Club una garanzia di 15 anni.  
La garanzia più lunga sul mercato, nel settore dei Solid Surface.

### Qualità è parte del nostro DNA.

HI-MACS® beneficia delle infrastrutture hightech e dell'esperienza nello sviluppo di LG, che periodicamente dà vita ad innovazioni straordinarie. Il gruppo LG, ad esempio, garantisce un livello di qualità superiore per tutte le materie prime utilizzate; prima tra tutte la resina, prodotta nelle nostre fabbriche, garantendone l'eccellenza all'origine.

### Qualità è disponibilità.

Disponiamo dell'intera gamma di colori e prodotti nel nostro magazzino centrale e in altri 40 punti nel resto d'Europa.

### Qualità è assistenza in tutto il mondo.

Accesso completo alla rete di assistenza post vendita e di fabbricazione di LG, in tutto il mondo.



### Qualità è una straordinaria rete di artigiani altamente specializzati.

I nostri partner di produzione altamente qualificati seguono regolarmente corsi di formazione per offrirvi i migliori servizi. Hanno accesso ai migliori materiali di formazione e alla miglior assistenza. È facile identificare i produttori HI-MACS® più qualificati in quanto membri accreditati di HI-MACS® Quality Club. Saremmo lieti di mettervi in contatto con loro.

BECAUSE  
**QUALITY**  
WINS

Un insieme di caratteristiche eccezionali.  
Un materiale affascinante.



#### Lavorazione semplice

Sebbene HI-MACS® sia duro quasi quanto la pietra, può essere lavorato allo stesso modo del legno. Attraverso l'impiego dei tradizionali strumenti di falegnameria, questo Solid Surface può essere segato, fresato o forato. Grazie alla nuova tecnologia Thermalcure, la superficie di HI-MACS® offre migliori prestazioni rispetto ai materiali solid surface tradizionali. Il tutto in tempi più brevi, dunque a costi ridotti.



#### Perfezione senza giunzioni visibili

HI-MACS® può essere lavorato per eliminare i segni di giunzione alla vista. Versatile e funzionale, dà vita a spazi igienici, facili da pulire, omogenei e senza spigoli, anche con lavabi ed elementi incassati. HI-MACS®, insomma, è ideale anche per ospedali e laboratori.



#### Design tridimensionale

HI-MACS® può essere riscaldato per processi di stampaggio termoplastico 3D. Grazie a questa caratteristica, HI-MACS® può rendere concreto qualunque progetto. Grazie al nuovo HI-MACS® Ultra-Thermoforming, il materiale è ancora più modellabile: il raggio di curvatura interna minimo di 6 mm (tradizionalmente di 50 mm) apre le strade a una nuova dimensione progettuale.



#### Trasparenza sorprendente

Alcuni colori e spessori di HI-MACS® mostrano una speciale trasparenza quando esposti alla luce. Le proprietà di trasparenza di HI-MACS® lo rendono la scelta ideale per la realizzazione di lampade, arredi luminosi e superfici retroilluminate.



#### Spettro cromatico illimitato

Nel design la scelta dei colori rappresenta un fattore determinante. HI-MACS® propone una gamma pressoché illimitata di colori in diverse tonalità. Indipendentemente dalla finitura scelta, poi, HI-MACS® rimane omogeneo al 100%.

Tutte le foto di fabbricazione su questa pagina sono state realizzate da Dominik Obertreis.  
Immagine di esempio realizzata da Petr Krejčí.

Iniziare a lavorare con HI-MACS® è semplice.  
Avete già tutto ciò che vi serve.



In quanto maestri del legno, dovrete solo aprire il vostro laboratorio per trovare tutto ciò di cui avete bisogno per lavorare con HI-MACS®. Non serve altro per segare, perforare e levigare il materiale.

E se avete a disposizione un forno con preriscaldamento o una pressa di riscaldamento, allora vi sarà anche possibile e semplice riscaldare il materiale per la termoformatura. In un attimo il laboratorio di falegnameria che una volta era incentrato sulla lavorazione del legno, viene trasformato in un'azienda capace di offrire prodotti in pietra acrilica.

Benvenuti nel Quality Club di HI-MACS®!

I membri del Quality Club di HI-MACS® sono i nostri partner più stretti quando si tratta di lavorare con il materiale e di sfruttare al meglio le sue potenzialità.

- Formiamo i nostri partner attraverso un programma completo di training, con i migliori formatori e il miglior manuale di lavorazione.
- Lavoriamo a stretto contatto con i membri del nostro Quality Club su tutte le richieste relative al materiale e alla sua lavorazione e garantiamo un supporto tecnico completo.
- Sosteniamo attivamente i nostri partner nella vendita, inoltrando loro le richieste riguardanti progetti specifici.
- Anche i nostri partner beneficiano delle nostre strategie di marketing e comunicazione in tutta Europa: attività di pubbliche relazioni, pubblicità tradizionale, comunicazione online, comunicazione sui social media, come pure la partecipazione a tutti gli eventi del settore.
- I partner che appartengono al Quality Club di HI-MACS® possono offrire in esclusiva la garanzia di 15 anni sul materiale, la garanzia più lunga sul mercato dei Solid Surface, ottenendo così un vantaggio competitivo fondamentale quando presentano dei progetti.



Unitevi al Quality Club di HI-MACS®!  
Certificate la vostra competenza nella fabbricazione prendendo parte al nostro Programma di Formazione e diventate membri del Quality Club di HI-MACS®.



Pensare ecologico significa prenderci cura dell'ambiente durante l'intero ciclo di vita di un prodotto

Oggi la sostenibilità è fondamentale ma è ancora meglio quando l'intero ciclo di vita di un prodotto, che va dalla fase di produzione e trasporto fino allo smaltimento, rispetta le più rigide norme ambientali. LG Hausys è in prima linea nelle azioni a favore dell'ambiente su scala mondiale e non è mai venuta meno a questa promessa. Facciamo di queste azioni un vero impegno.

©iStockphoto - 4maksym

#### Alcuni di questi fatti parlano da soli.

**1. Composizione dei materiali:** il triidrossido di alluminio, la componente principale dei prodotti HI-MACS® è un sottoprodotto della bauxite (produzione di alluminio), efficiente in termini di risorse. In questo modo è possibile utilizzare in modo intelligente una pregiata materia prima che verrebbe altrimenti scartata ("Concetto di seconda vita").

**2. Sicurezza dei materiali:** diversi studi condotti all'interno dei laboratori di LG Hausys e test effettuati da altri rinomati enti autonomi, hanno mostrato come i materiali impiegati da HI-MACS®, così come anche la colla utilizzata, non producano né formaldeide, né emissioni. HI-MACS® ha ottenuto la certificazione per la qualità dell'aria "Greenguard Gold Indoor Air Quality".

**3. Procedura di fabbricazione:** la produzione di questo Solid Surface si contraddistingue per l'eccellente risparmio di energia. Negli ultimi anni, l'azienda ha raggiunto ambiziosi risultati in termini di riduzione degli sprechi e conservazione dell'acqua. Inoltre, gli stabilimenti HI-MACS® con sede a Cheongju (Corea) e ad Atlanta (USA) rispettano tutte le norme ambientali.

**4. Trasporto:** in Europa, HI-MACS® rispetta le normative Euro-5 per il taglio delle emissioni di particolato. La rete partner di LG Hausys Europe è formata da realtà accuratamente selezionate in base ai migliori requisiti ambientali: ad esempio, il centro di logistica state-of-the-art che si trova in Olanda è uno dei primi edifici ad essere stati costruiti seguendo i regolamenti "WELL Building Standards" e ad aver ottenuto la certificazione "BREEAM". Questo significa che rispetta i requisiti più severi in termini di ambiente ed edilizia efficiente.

**5. Lavorazione:** i materiali consentono una lavorazione praticamente senza sprechi. Inoltre, le applicazioni di HI-MACS® si rivelano molto longeve. Possono essere facilmente rinnovate e riportate all'aspetto originale. Questo significa che non devono essere sostituite e dunque hanno un impatto positivo sul lungo termine.

**6. Certificati, dichiarazioni ambientali del prodotto e test regolari:** il tema dell'«edilizia ecologica» sta acquisendo un'importanza sempre crescente: i numerosi certificati e dichiarazioni dei prodotti, riconosciuti a livello internazionale, evidenziano la qualità ambientale di HI-MACS®.

Alcuni esempi: HI-MACS® ha raggiunto il livello di qualità 4 su 4 per l'impatto ambientale locale nei criteri DGNB 2018 del German Sustainable Building Council\*. HI-MACS® può contribuire alla certificazione BREEAM International New Construction 2016, il più importante metodo di valutazione globale per l'architettura sostenibile, poiché l'intero prodotto è conforme a Hea 02, che certifica la qualità dell'aria interna. Inoltre, HI-MACS® ha raggiunto il punteggio globale RSCS in Mat 03, approvvigionamento responsabile di prodotti edili per l'intero prodotto: RSCS livello 1.

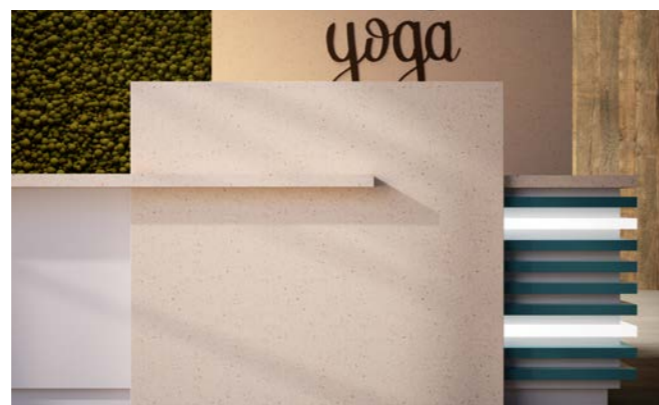
Tutti i prodotti HI-MACS®, senza eccezioni, vengono fabbricati nel rispetto delle normative ambientali ISO:14001. LG Hausys sottopone spontaneamente il prodotto a regolari verifiche ambientali e analisi dei consumi energetici e pubblica sistematicamente i risultati.

\*Die deutsche Gesellschaft für Nachhaltiges Bauen

\*\*Building Research Establishment Environmental Assessment Method

#### Eden Plus. La risposta ecologica di HI-MACS®.

LG Hausys offre una soluzione ecologica, con la collezione di colori Eden Plus: la gamma è composta da 10 tonalità calde, naturali e dai toni terrosi. La gamma Eden Plus è stata premiata dall'U.S. Scientific Certification System per il contenuto di materiale riciclato, che va dal 6% al 10%. I progetti in HI-MACS® Eden Plus possono anche avere la certificazione LEED (Leadership in Energy and Environmental Design) dello U.S. Green Building Council e guadagnare pertanto punti preziosi in diverse categorie LEED. Un altro ottimo motivo per scegliere HI-MACS®.



# Le collezioni HI-MACS® 2020.

Un solo materiale, infinite declinazioni.

Fotografato da Petr Krejčí

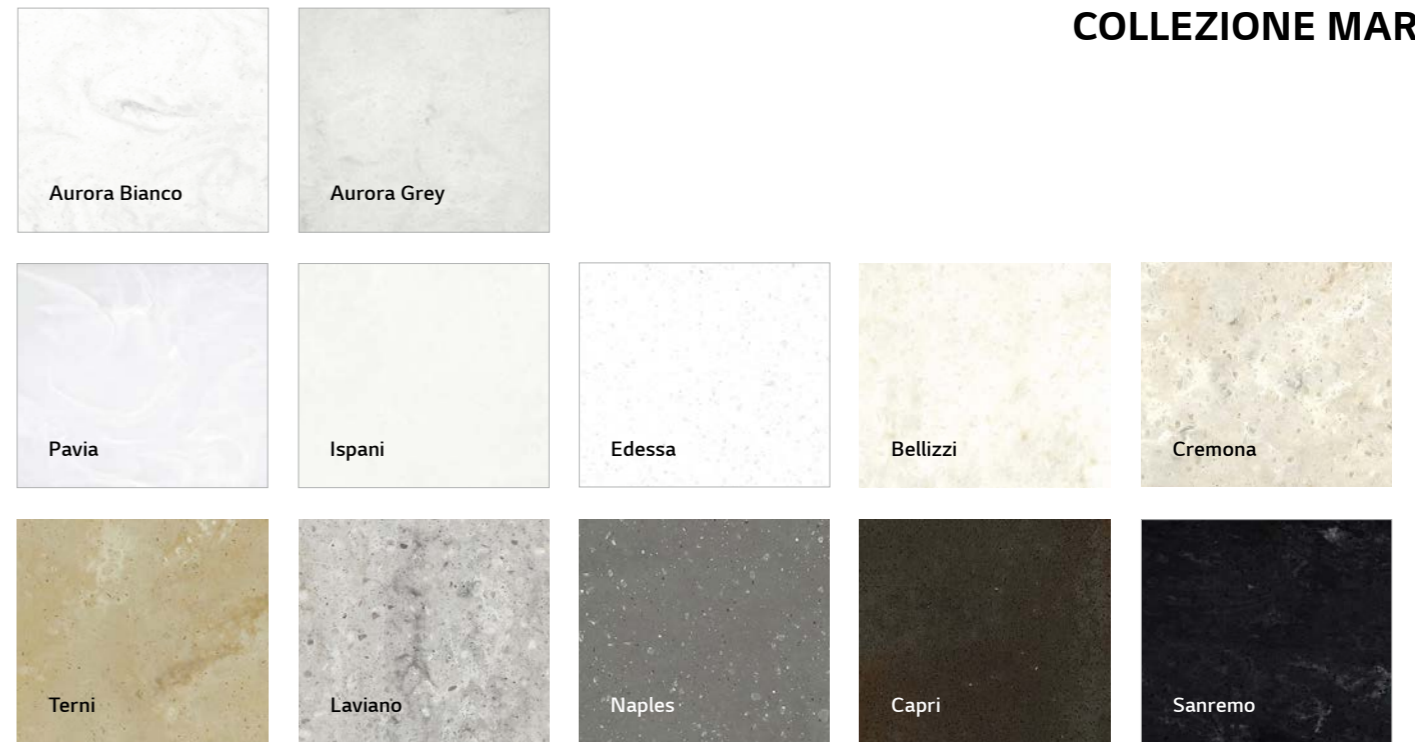
## COLLEZIONE STRATO



La collezione Strato amplia la gamma di colori HI-MACS®, offrendo inedite opportunità progettuali: le striature creano effetti geometrici grazie alla morbidezza della loro struttura e all'effetto discreto. Un uso sapiente del nuovo motivo lineare, in senso orizzontale o verticale, consente di diversificare ogni progetto.



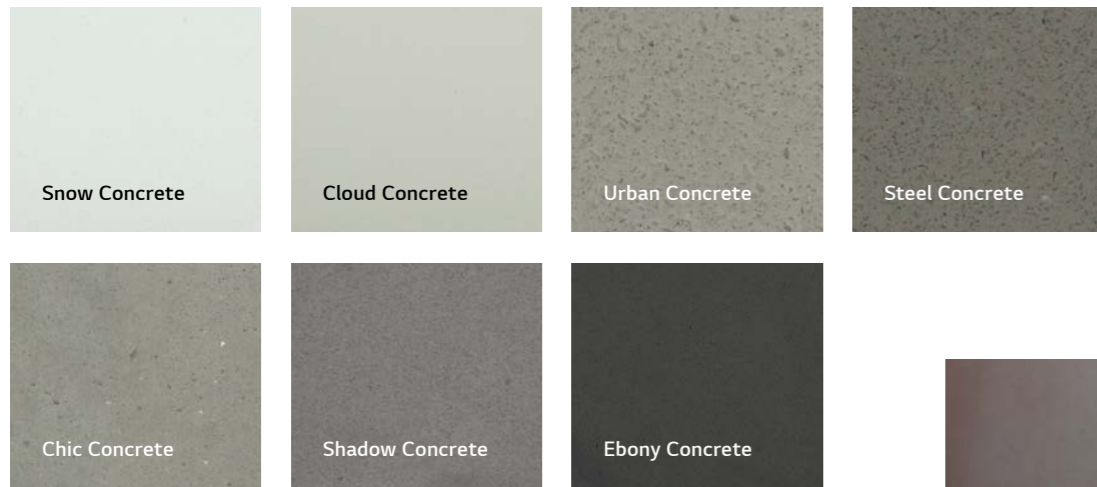
## COLLEZIONE MARMO



La collezione Marmo HI-MACS® si è arricchita di nuovi colori per rispondere alle attuali tendenze, che vogliono superfici della migliore qualità; i colori vanno dal bianco a tutte le sfumature del grigio, fino a incredibili tonalità bruno scuro e antracite.



## COLLEZIONE CONCRETE



L'aspetto industriale del cemento entra in simbiosi con la sorprendente flessibilità di HI-MACS®. La collezione Concrete rappresenta un'importantissima occasione per architetti e designer che vogliono dare vita a progetti contemporanei e ricercati.

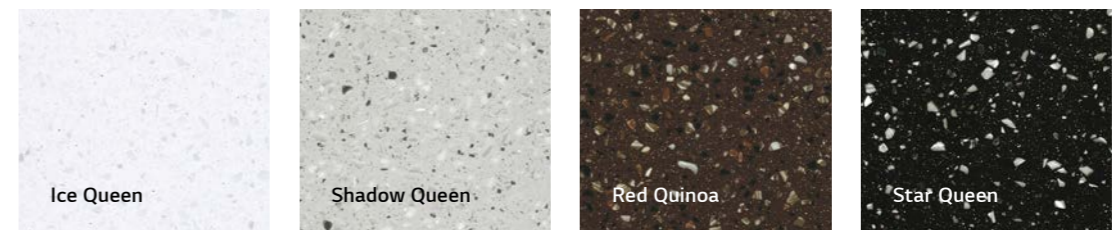


## COLLEZIONE LUCIA



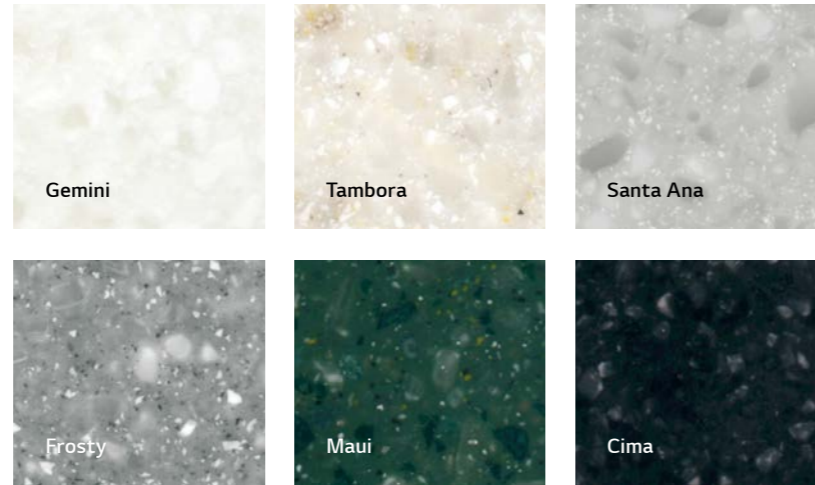
Studio Podirini, studiopodirini.com

Questa collezione si concentra sulle sfumature naturali. Le composizioni vivaci e uniformi danno un tocco di carattere ed espressività alle colorazioni. Non sorprende che sia stato il noto designer olandese Marcel Wanders a inventare tre di questi colori.



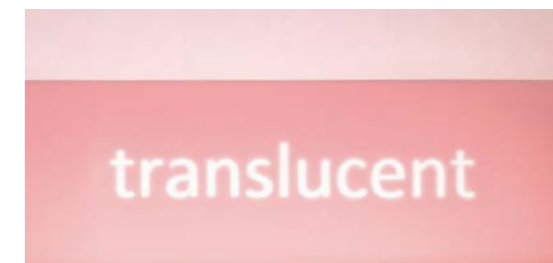
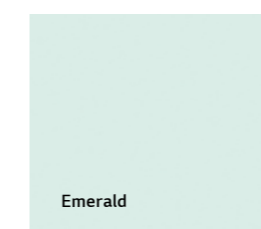
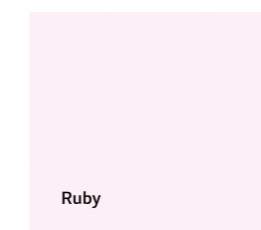
## COLLEZIONE VOLCANICS

L'aspetto di un agglomerato minerale, ma in un materiale assolutamente uniforme: la collezione Volcanics attinge al mondo lapideo con sfumature sorprendenti, che se utilizzate su ampie superfici creano risultati scenografici incredibili.



La traslucenza e l'uso intelligente della luce sono elementi di design determinanti per l'architettura moderna. Le tonalità della collezione Lucent, grazie alla loro particolare traslucenza, garantiscono spettacolari progetti. Che siano illuminati o ricevano luce posteriore, i colori della collezione Lucent per l'architettura donano sempre un tocco di eleganza e dinamismo, interagendo con la luce in modo sorprendente.

## COLLEZIONE LUCENT



Oblique Men - Design: The Invisible Party - Fabbricazione: Van Assem Interieurbouw - Fornitore HI-MACS®: Baars & Bloemhoff, Paesi Bassi  
Materiale: HI-MACS®, Emerald - Fotografato da Sal Marston Photography



PWS Broad Oak Rye - Disegnato da Graeme Smith - Fabricator: PWS Worksurfaces - Materiale: HI-MACS® Santa Ana - Fotografato da Tim Morris

Raffaelsen Bank Mendrisio - Disegnato da Studio d'architetture Casali Sagli - Fabbricazione: Il Falegname Fabrizio Sagli - Materiale: HI-MACS® Opal - Fotografato da Claudio Bader



## COLLEZIONE SOLIDS

Alpine White	Diamond White	Arctic White	Ivory White	Nougat Cream
Satin White	Cream	Almond	Babylon Beige	Toffee Brown
Suede	Grey	Marta Grey	Steel Grey	Concrete Grey
Lemon Squash	Banana	Orange	Fiery Red	Festival Pink
Light Green	Sky Blue	Evergreen	Deep Indigo	Cosmic Blue
Midnight Grey	Mink	Dark Night	Coffee Brown	Black

Le iconiche sfumature di bianco, un classico nel mondo del Solid Surface, costituiscono il cuore di questa collezione. Tra i colori della collezione Solids ci sono poi tonalità tinta unita accese e dinamiche, energiche come Lemon Squash e Festival Pink, o più classiche e atemporali come i marroni e i grigi.



Design: Herrmann Flavio - Fabbricazione: L. Falegname Fabrizio Saggi - Fornitore HI-MACS®: klausler acrylstein ag, Svizzera - Fotografato da Claudio Bader

## COLLEZIONE ASTER



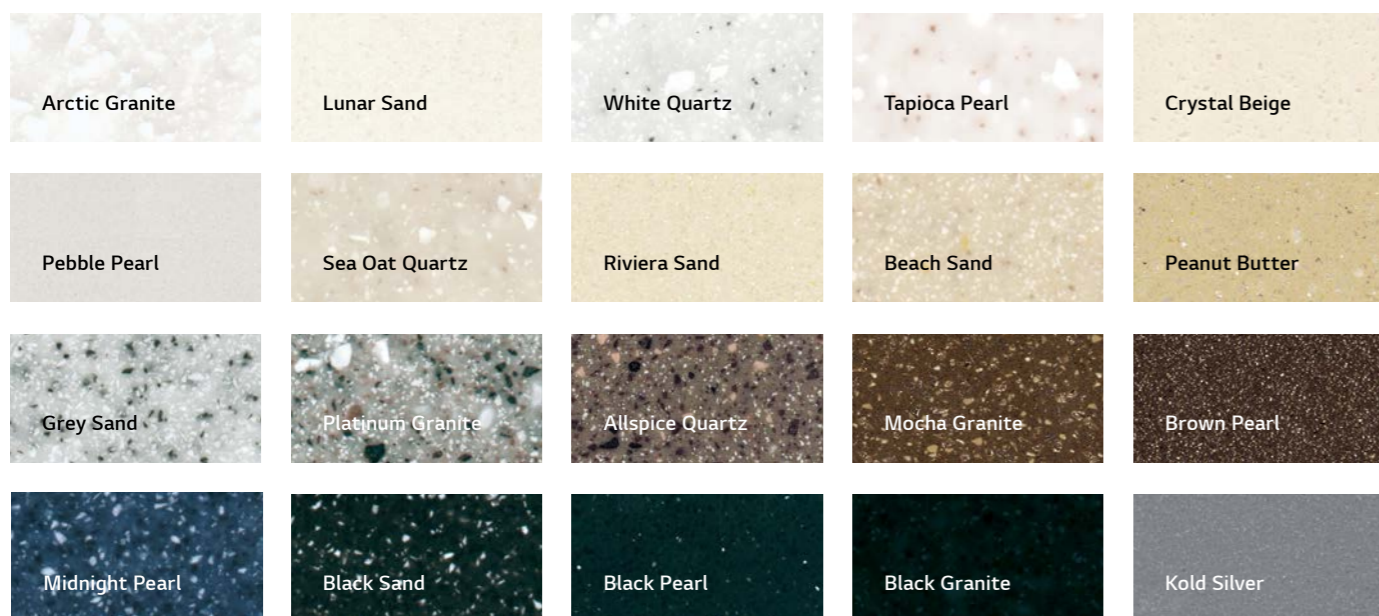
Studio Podrini, studiopodrimicom



Aster è una collezione di eleganti tonalità di grigio che va dal quasi bianco al profondo grigio scuro, il tutto completato da un delicato tocco di brillantezza madreperlacea.

## COLLEZIONI GRANITE, SPARKLE, QUARTZ, SAND & PEARL

Estrema eleganza grazie a consistenze vivaci, tonalità armoniose e delicate. Le collezioni Granite, Sparkle, Quartz e Sand & Pearl sono perfette da sole oppure combinate ad altri colori.



HI-MACS EXTERIA®

Con HI-MACS Exteria® è ancora più divertente dare movimento agli esterni.



Da anni, vengono realizzate in tutto il mondo spettacolari facciate in HI-MACS®, che spesso illustrano con chiarezza i vantaggi del materiale: fresatura artistica in rilievo di scritte, logo aziendali incassati, motivi retroilluminati, spettacolari effetti di luce e design sinuosi. Ogni buon progetto ispira ulteriore creatività.

Con HI-MACS Exteria®, LG Hausys amplia le possibilità di utilizzo in esterno.

- S728 (Alpine White) è la formulazione FR, con certificazione ETA, che da molti anni offre una maggiore resistenza al fuoco.
- S828 (Alpine White) è la nuova formulazione per esterni che offre una maggiore resistenza ai raggi UV, aspetto particolarmente importante quando la facciata è esposta a intensi livelli di luce solare.
- Tutti gli altri colori di HI-MACS® contrassegnati con il simbolo del sole possono essere utilizzati anche in esterni.

Certificati HI-MACS Exteria®



HI-MACS® di LG Hausys ha ottenuto le certificazioni francesi QB e CSTB ATec "Avis Technique" per le applicazioni su facciata (Avis Technique 2.2/18-1795\_V1).



Fissato con inserti Keil e una struttura BWM, la facciata in HI-MACS® nella tonalità S728 - Alpine White ha superato con successo i test ETA (European Technical Agreement).



La continua innovazione è nel nostro DNA

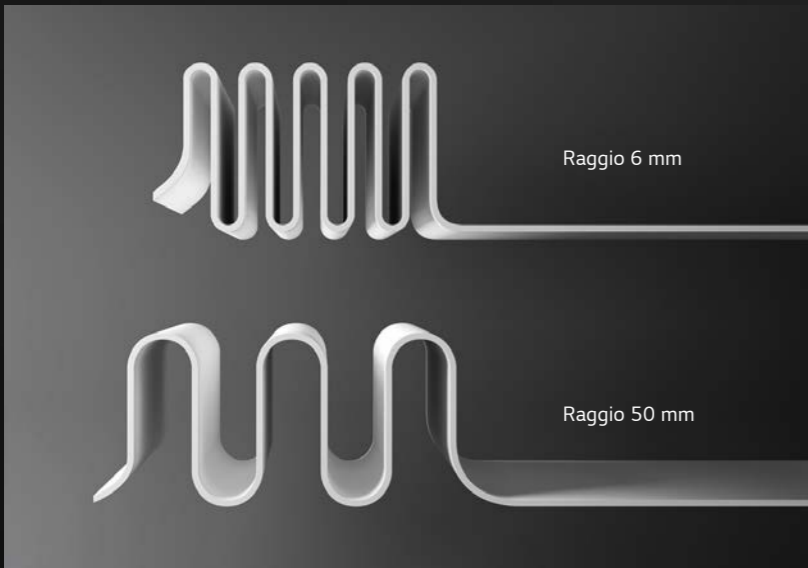


**HI-MACS® Ultra-Thermoforming:  
Curve incredibili**

La formula HI-MACS® Ultra-Thermoforming garantisce curve ancora più profonde. Il raggio interno minimo di 6 mm (solitamente 50 mm) conferisce una dimensione totalmente nuova. La lastra ha il 30% di flessibilità in più, caratteristica che permette ai designer di creare curve molto più strette. Possono essere realizzati anche raggi più piccoli senza intaccare le proprietà del materiale.

In cucina e in bagno, ma soprattutto nel design di arredi e complementi d'arredo in cui i minimi dettagli hanno spesso grande importanza, la nuova collezione offre chiari vantaggi: i raggi dei lavelli imbuititi possono essere considerevolmente rimpiccioliti, migliorando l'aspetto estetico e la dimensione del livello.

HI-MACS® Ultra-Thermoforming, per la tonalità Alpine White è disponibile con uno spessore di 12 mm ed è adatto sia per interni sia per esterni. Per HI-MACS® Ultra-Thermoforming valgono le condizioni di garanzia di tutte le altre lastre HI-MACS®.

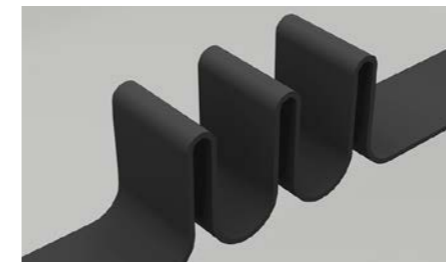


**Adesivo HI-MACS® ad elevate performance: mantiene le promesse**

La funzione primaria degli adesivi è quella di far aderire due superfici in modo permanente: il nostro adesivo con una migliore formulazione ci riesce alla perfezione, grazie al suo collante molto più forte. Inoltre, è stata considerevolmente migliorata anche la viscosità, consentendo un utilizzo più preciso e senza fastidiose "sbavature". Anche la resistenza dell'adesivo ai raggi UV risulta migliorata.



HI-MACS® Intense Ultra.  
Work with Power.



Intense Ultra Grey



Intense Ultra Dark Grey



Intense Ultra Black

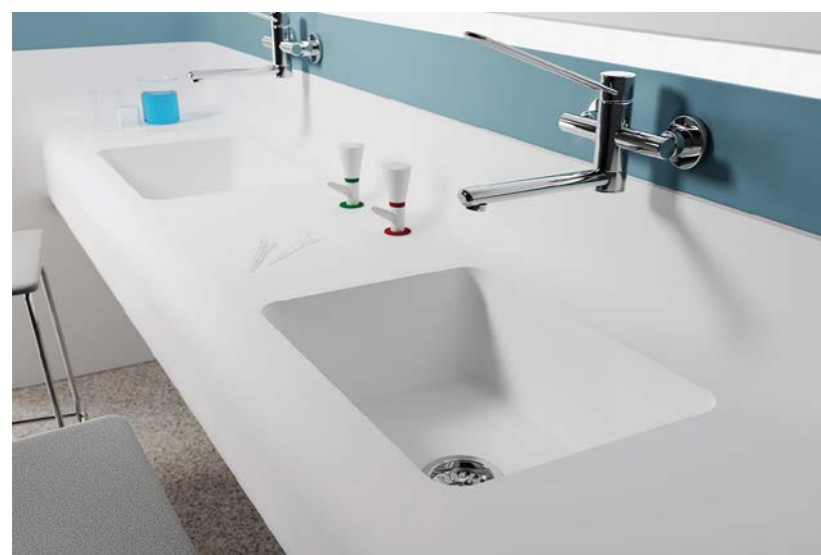
Il nuovissimo HI-MACS® Intense Ultra è una rivoluzione sul mercato Solid Surface, che apre nuove possibilità al design delle superfici. Chiamata non a caso Intense, questa nuovissima formulazione offre stupefacenti prestazioni. La gamma di prodotti unisce le caratteristiche di due mondi diversi: Intense Colour Technology e Ultra-Thermoforming.



HI-MACS® Intense Ultra è stato premiato con il prestigioso Archiproducts Design Award 2019.

# Perfetto per cucine, laboratori e bagni.

Grazie alla gamma completa di lavelli, lavabi, vasche da bagno e piatti doccia in HI-MACS®, i creativi hanno a disposizione infinite opzioni per la progettazione di spazi funzionali ed eleganti: cucine, bagni, strutture sanitarie, ospedali e molto altro ancora. Salvo alcuni lavabi, questi prodotti sono studiati per essere incassati a filo del piano o sotto il piano, in combinazione con le lastre in HI-MACS®.



I lavandini perfettamente coordinati possono essere installati sottopiano o a incasso. Il risultato è un pezzo unico uniforme ed igienico, facile da pulire e dunque perfetto per cucine e laboratori.

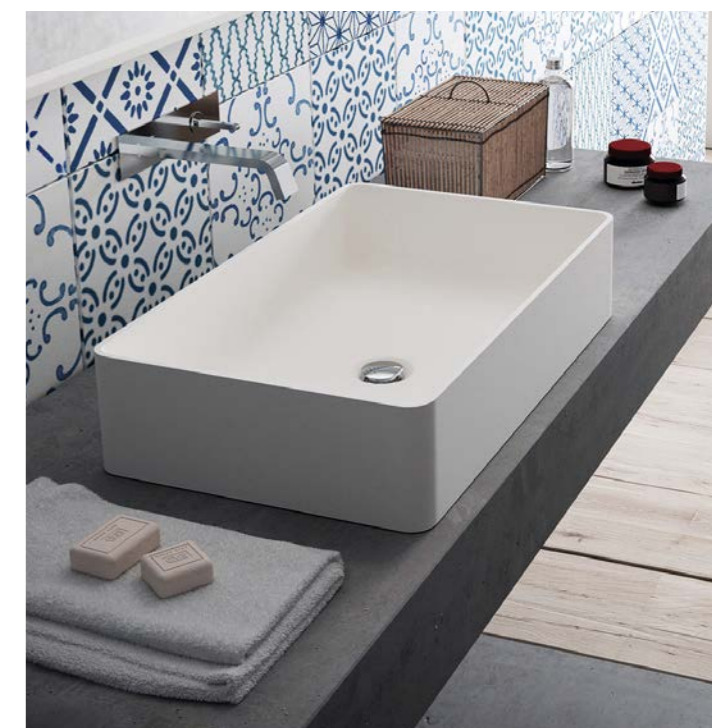
## HI-MACS® LAVELLI, LAVABI, VASCHE DA BAGNO & PIATTI DOCCIA



Tutte le immagini in questa pagina sono state realizzate da Studio Podrini, studiopodrini.com



I nuovi piatti doccia e le nuove vasche da bagno in HI-MACS® sono piacevoli e caldi al tatto e offrono un'eleganza setosa e satinata. Tre piatti doccia e tre vasche da bagno ampliano la nostra offerta di prodotti, per bagni eleganti e di classe.



Inoltre, HI-MACS® mette a disposizione tre esclusivi lavabi da appoggio perfettamente in linea con i trend del momento.

# Progetti HI-MACS®.

Ambienti e installazioni da tutta Europa.

## Edifici pubblici e uffici

Le normative per gli spazi pubblici sono molto restrittive. È bene perciò sapere che HI-MACS® viene sottoposto regolarmente a tutti i principali test di prodotto e ha ottenuto tutte le certificazioni volte a dimostrare la sua grande qualità.

Tutte le immagini in questa pagina sono state realizzate da Sandra Kühnapfel



### PalaisPopulaire

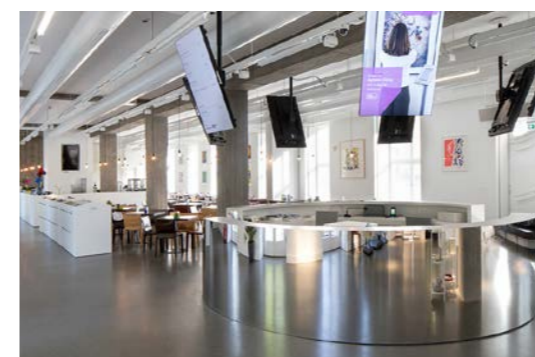
Ubicazione: Berlino, Germania

Design: Kuehn & Malvezzi, Germania, [kuehnmalvezzi.com](http://kuehnmalvezzi.com)

Fabbricazione: FS Möbelgestaltung GmbH, Germania, [moebel-spitzer.de](http://moebel-spitzer.de)

Fornitore HI-MACS®: Klöpfer Surfaces, Germania

Materiale: HI-MACS® Alpine White

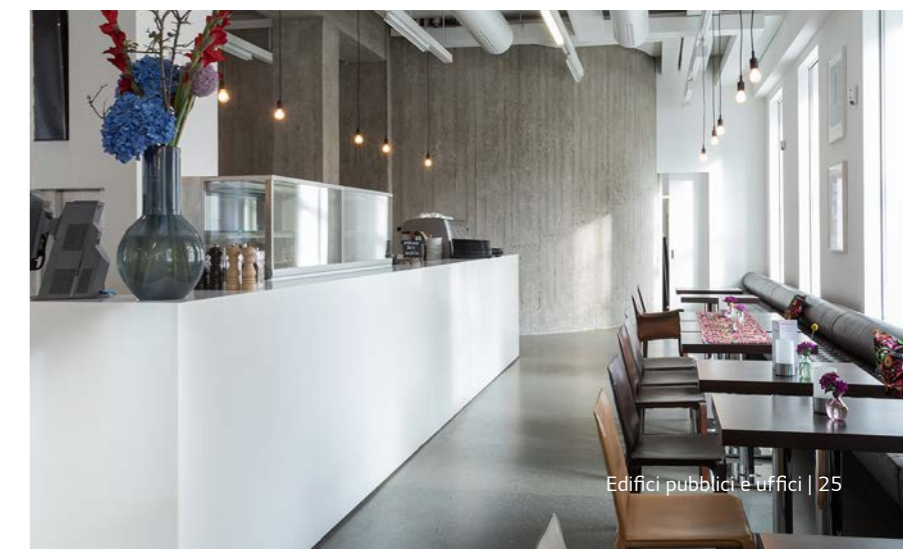


### Un ambiente di qualità grazie al perfetto mix di materiali

Finiture brillanti e satiniate, stile vintage e modernità. Grazie al suo aspetto liscio e pulito, HI-MACS® crea elementi che catturano lo sguardo. Gli armadietti si trasformano in un elegante punto focale dell'ambiente, grazie alla precisione della lavorazione.

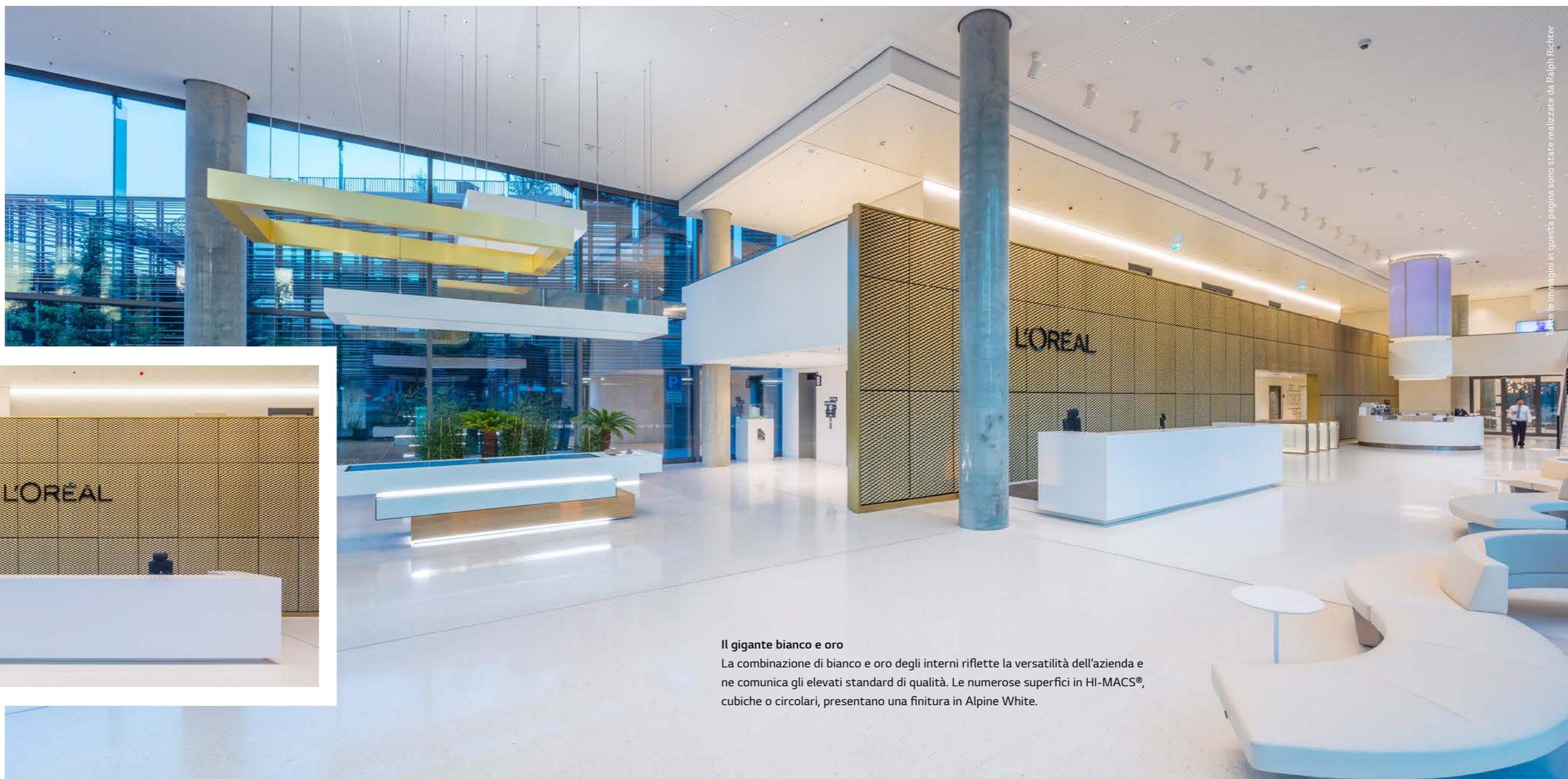


Le superfici prive di giunti, come il grande piano di lavoro bianco, sono solo alcune delle caratteristiche speciali di HI-MACS®.



## Sede di L'Oréal a Düsseldorf

Ubicazione: Düsseldorf, Germania  
Design: HPP architects, Germania, hpp.com  
Fabbricazione: Schumann Möbelwerkstätte GmbH, Germania, schumann-ak.de  
Materiale: HI-MACS® Alpine White, Black

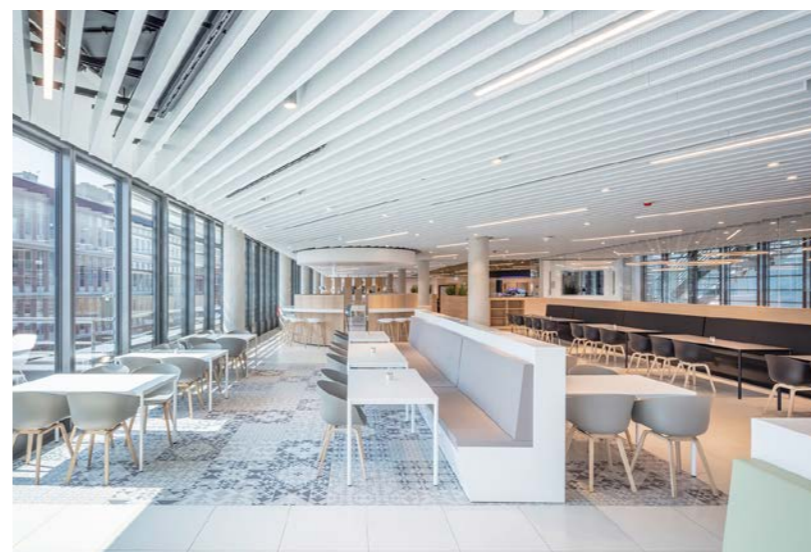


### Il gigante bianco e oro

La combinazione di bianco e oro degli interni riflette la versatilità dell'azienda e ne comunica gli elevati standard di qualità. Le numerose superfici in HI-MACS®, cubiche o circolari, presentano una finitura in Alpine White.



Forme minimaliste, finitura priva di giunti: ecco HI-MACS®.





### Sede di Wikus

**Ubicazione:** Spangenberg, Germania

**Design:** Bieling Architekten AG, Germania, bieling-architekten.de

**Fabbricazione:** Dreer-Graf GmbH, Germania, dreer-graf.de

**Fornitore HI-MACS®:** Klöpfer Surfaces, Germania

**Materiale:** HI-MACS® Alpine White

#### Un'«onda» in HI-MACS®

Molti architetti riescono a combinare armoniosamente la linearità con elementi più briosi. Questo ne è un esempio perfetto. Ma sono necessari dei materiali che consentano agli architetti di creare 'movimento'. HI-MACS® è stato modellato termoplasticamente per essere utilizzato per la scala, per il banco della reception e all'interno delle sale ed è stato unito per formare elementi visivamente privi di giunti.



Bella e ariosa: l'ampia balastra trasforma la scala in una vera gioia per gli occhi.



### Palestra Rocycle

**Ubicazione:** Amsterdam, Paesi Bassi

**Design:** XML, Paesi Bassi, x-m-Lorg

**Fabbricazione:** Dylan & van Laatum

Interieurbouw, Paesi Bassi

**Fornitore HI-MACS®:** Baars & Bloemhoff, Paesi Bassi

**Materiale:** HI-MACS® Alpine White

HI-MACS® è igienico e domina anche negli spogliatoi.

#### Il design incontra solidità e igiene in questa moderna struttura sportiva

La qualità dei luoghi affollati, come questa palestra nella città di Amsterdam, in Olanda, è spesso misurata dalle condizioni e dalla pulizia degli ambienti. È quindi fondamentale utilizzare i materiali più appropriati: resistenti e facili da pulire, ma soprattutto che rappresentino una dichiarazione di stile e di gusto.





### Consolato del Marocco

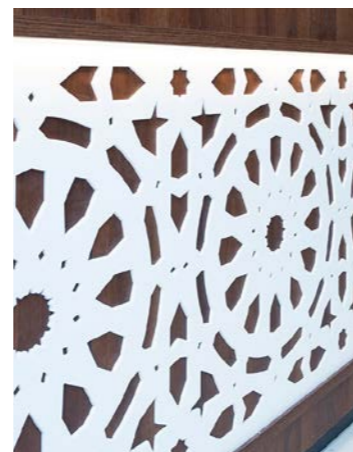
Ubicazione: Amsterdam, Paesi Bassi

Design: Studio OxL, Paesi Bassi,  
studio-oxl.com

Fabbricazione: STOFF, Paesi Bassi,  
stoff.com

Fornitore HI-MACS®: Baars &  
Bloemhoff, Paesi Bassi

Materiale: HI-MACS® Alpine White



#### Decorazioni in HI-MACS®

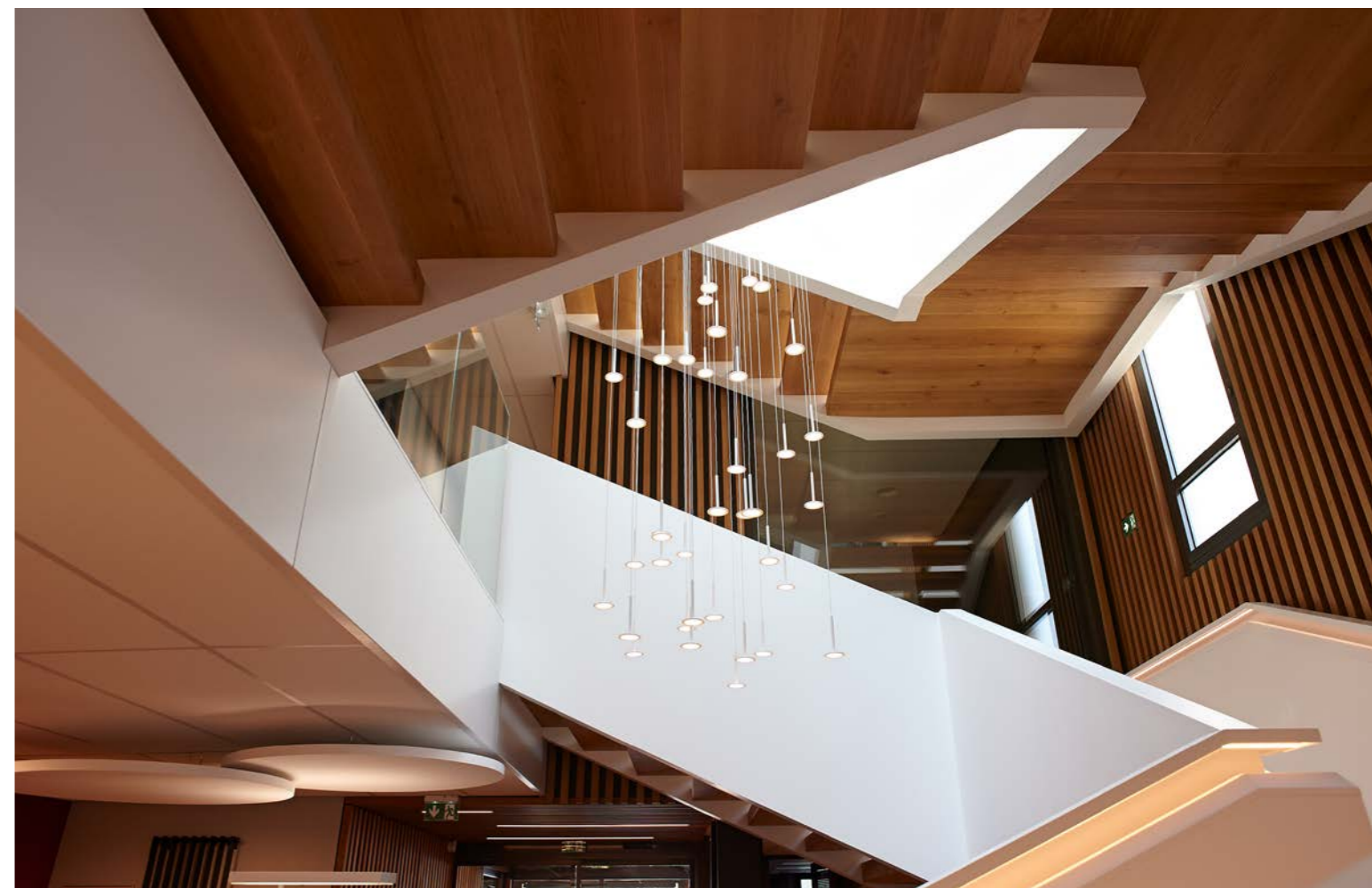
Pensando al Marocco, non si può fare a meno di pensare alle decorazioni tradizionali: delicate ma sorprendenti, sinonimo di artigianato raffinato da secoli. Al Consolato del Marocco di Amsterdam, questi motivi sono stati realizzati fresando HI-MACS® con una macchina CNC all'avanguardia.

#### Come una spirale bianca

Un vano scale è generalmente un luogo anonimo. In questo edificio nella cittadina di Châlons-en-Champagne al contrario, il design aperto della scala la trasforma in un imponente elemento architettonico dalle innegabili qualità artistiche. Un dettaglio fondamentale: il corrimano presenta una piacevole finitura tattile e, soprattutto, può essere pulito con facilità.



Tutte le immagini in questa pagina sono state realizzate da Eric Vanden



Corrimano e illuminazione soffusa tutto in uno: la discreta striscia di LED è stata nascosta nella scanalatura precedentemente fresata.



#### Sede CMMA

Ubicazione: Châlons-en-Champagne, Francia

Design: Patrick Planchon and Franck Deroche,  
Francia, franckderoche.ultra-book.com

Fabbricazione: Landry Gobert, Francia,  
landrygobert.com

Fornitore HI-MACS®: Aska Interior, Francia

Materiale: HI-MACS® Alpine White



## Facciate e rivestimenti

Solo la migliore qualità per interni ed esterni! Durabilità e resistenza rendono HI-MACS® perfetto per la realizzazione di facciate e rivestimenti dal grande impatto visivo.

Tutte le immagini in questa pagina sono state realizzate da Mark Runnacles Photography



### Fort Kinnaird

Ubicazione: Edimburgo, Regno Unito

Design: Leonard Design, Regno Unito, leonard.design

Fabbricazione: Independent Furniture and Interiors, Regno Unito, independentfurniture.co.uk

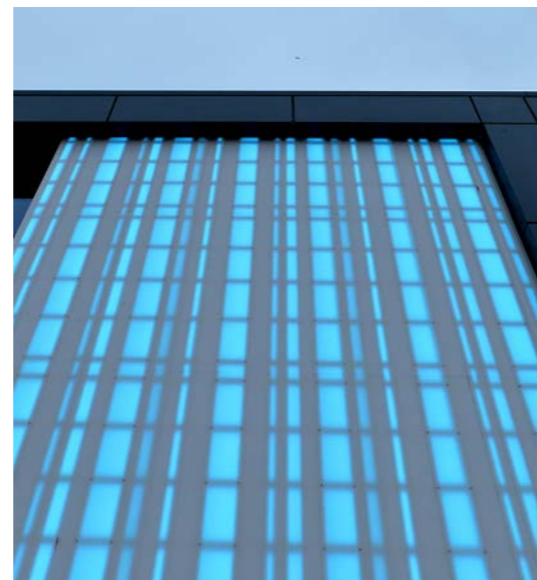
Fornitore HI-MACS®: James Latham, Regno Unito

Materiale: HI-MACS® Diamond White, Opal



### Eccezionale bellezza nell'ora blu

La traslucenza è una delle qualità più affascinanti di HI-MACS®: le tonalità della collezione Lucent, in particolare, hanno un aspetto davvero ragguardevole (qui Opal White combinato con Diamond White in tinta unita). La scintillante facciata a scacchi nei toni del blu di questo edificio si distingue sicuramente.



### Edificio Stratus

Ubicazione: Las Palmas de Gran Canaria, Spagna

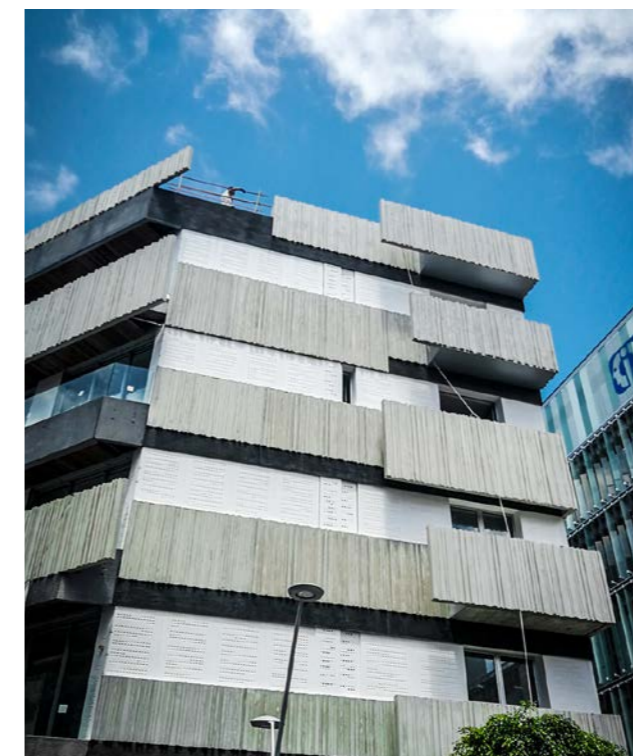
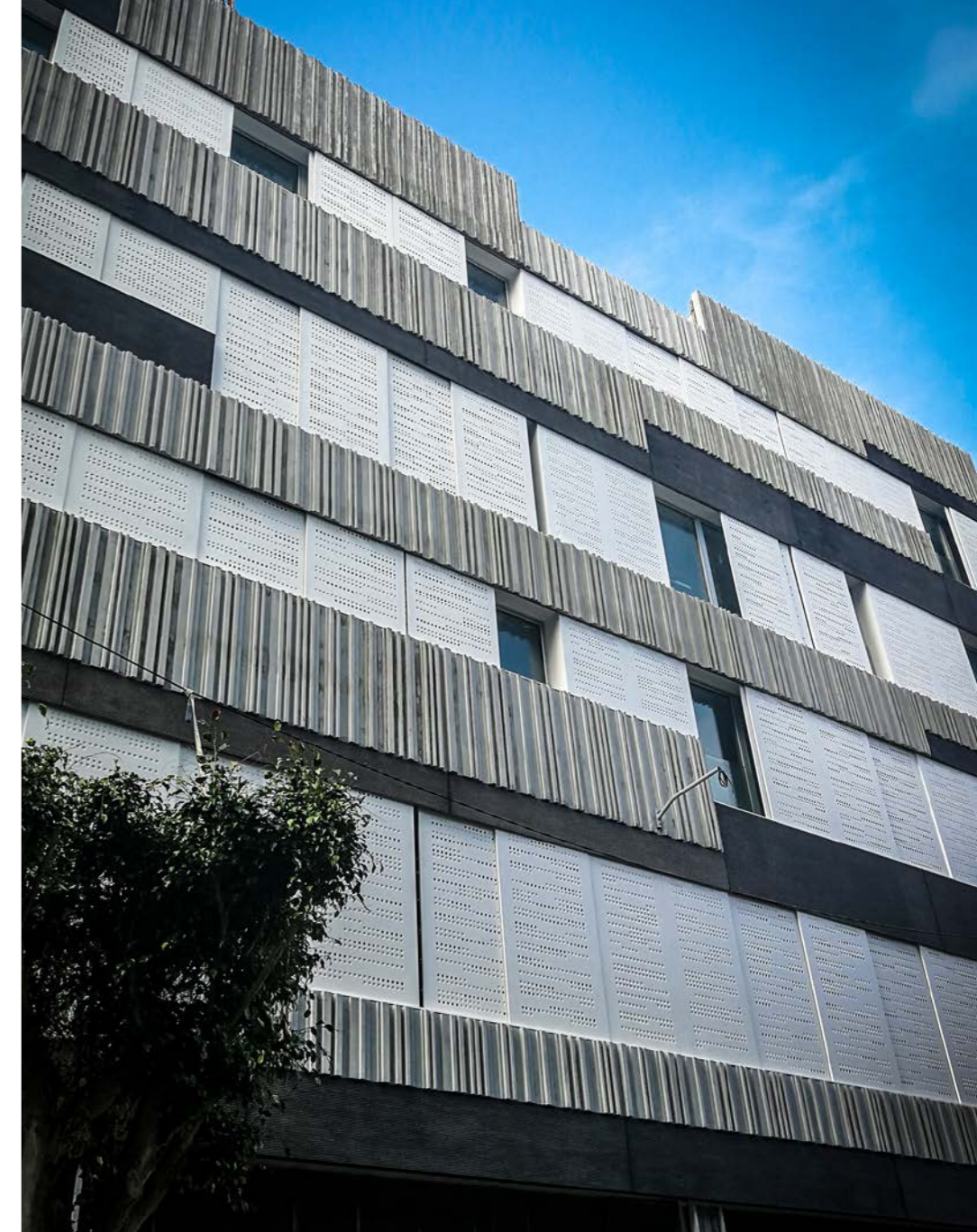
Design: Bello y Monerde Arquitectos, Spagna, belloymonerde.com

Fabbricazione: Acrimobel, Spagna

Materiale: HI-MACS® Alpine White

### Sofisticata interazione tra linee orizzontali e verticali

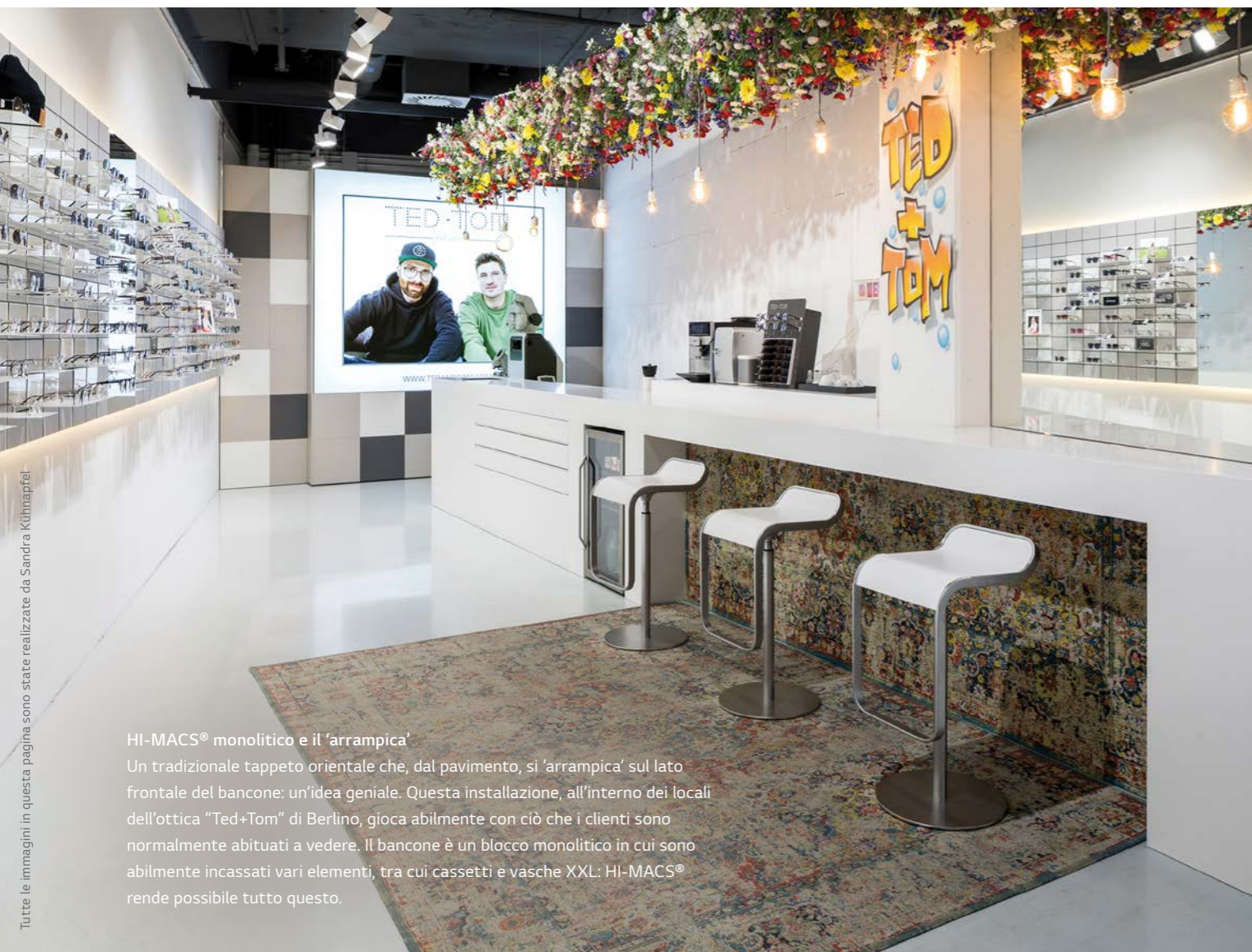
Visto da vicino, il rivestimento applicato in senso orizzontale presenta nervature verticali, mentre i pannelli verticali in HI-MACS® presentano un motivo orizzontale. Questi elementi si combinano per creare un affascinante gioco tra linee orizzontali e verticali. Il motivo irregolare a griglia dei bordi dei pannelli in HI-MACS® conferisce loro l'aspetto della pietra naturale. Di notte, la rifrazione della luce sul materiale crea un ulteriore interessante effetto sulla facciata.



Tutte le immagini in questa pagina sono state realizzate da Luis Duque

## Allestimento di negozi e showroom

È risaputo, in particolare nel settore della distribuzione, che non si può scendere a compromessi sulla qualità. HI-MACS® garantisce risultati eccellenti con la massima versatilità e professionalità, anche per i contesti più prestigiosi.



### HI-MACS® monolitico e il 'arrampica'

Un tradizionale tappeto orientale che, dal pavimento, si 'arrampica' sul lato frontale del bancone: un'idea geniale. Questa installazione, all'interno dei locali dell'ottica "Ted+Tom" di Berlino, gioca abilmente con ciò che i clienti sono normalmente abituati a vedere. Il bancone è un blocco monolitico in cui sono abilmente incassati vari elementi, tra cui cassetti e vasche XXL: HI-MACS® rende possibile tutto questo.

### Optician Shop Ted+Tom

**Ubicazione:** Eastside Mall, Berlino, Germania

**Design:** Frank Kaiser Objekteinrichtung, Germania, kaiser-objekt.de

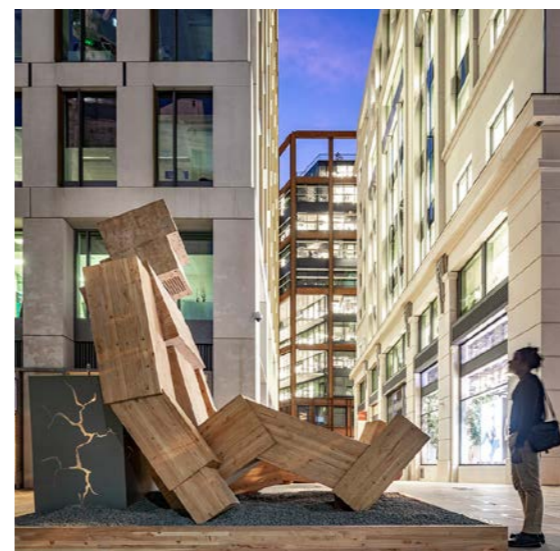
**Fabbricazione:** Frank Kaiser Objekteinrichtung, Germania, kaiser-objekt.de

**Fornitore HI-MACS®:** Klöpfer Surfaces, Germania

**Materiale:** HI-MACS® Alpine White



Toccati mille volte: la solida parte anteriore del cassetto funge anche da maniglia.



### Installazione "Talk to Me" di Steuart Padwick a Designjunction

**Ubicazione:** King's Cross, Designjunction, London Design Festival

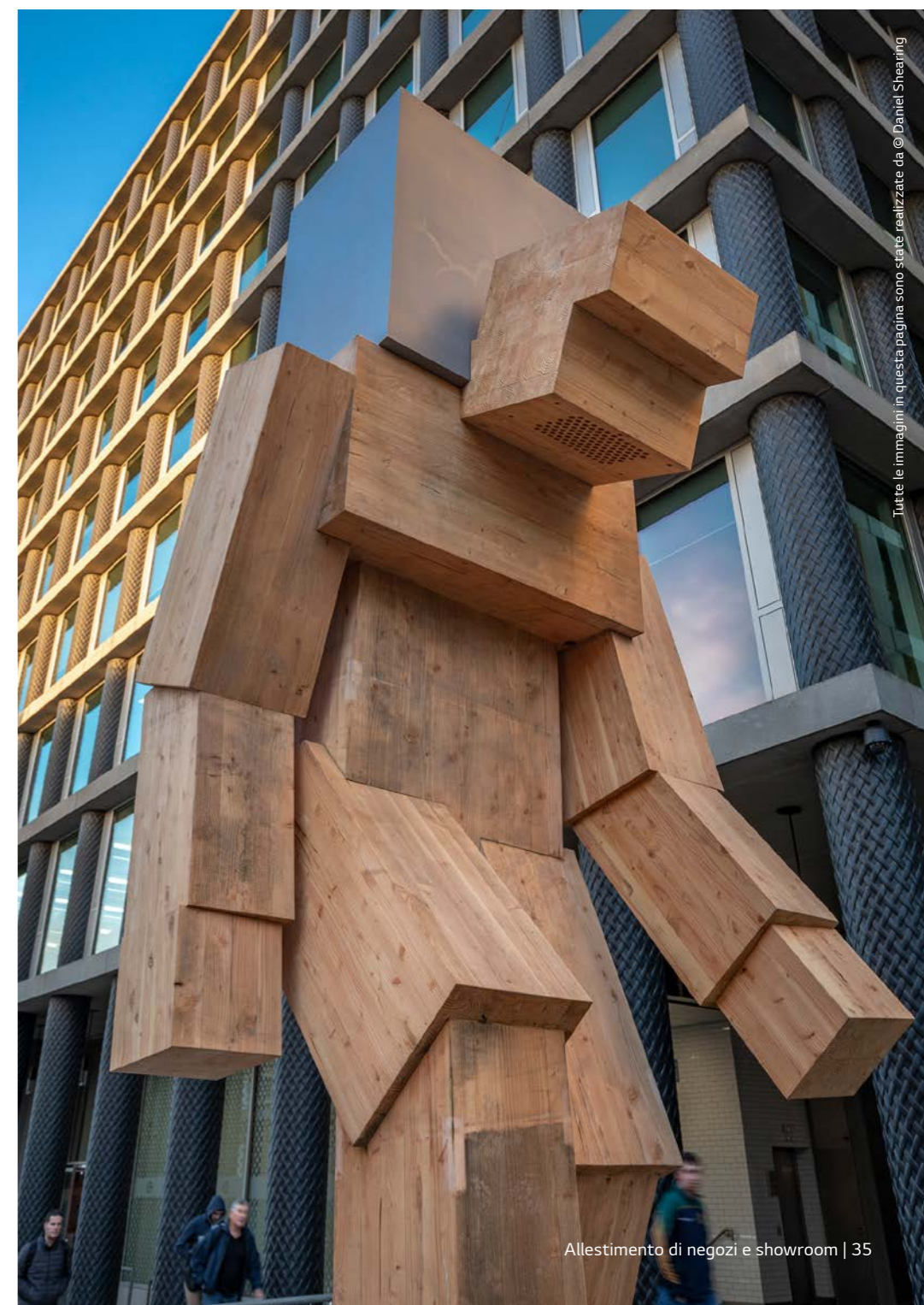
**Design:** Steuart Padwick, Regno Unito, steuartpadwick.co.uk

**Fabbricazione:** We Are Limitless Limited (WALL), Regno Unito, walldesignstudio.co.uk

**Fornitore HI-MACS®:** James Latham, Regno Unito

**Materiale:** HI-MACS® Steel Concrete

L'arte usa HI-MACS® per creare un simbolo della lotta alle malattie mentali "Volevo un materiale che fosse facile da usare, che assomigliasse al cemento, che fosse traslucido una volta lavorato e che fosse adatto a essere installato all'esterno", spiega lo scultore Steuart Padwick in merito ai suoi requisiti. La scultura è impressionante quanto i materiali scelti da Padwick. Un'immensa figura scolpita nell'abete Douglas porta sulle spalle un blocco di HI-MACS® nel colore Steel Concrete, che simboleggia il fardello portato dalle persone con disabilità mentale. Quando una persona si avvicina alla scultura e le parla, questa si muove, rispondendo con parole positive e diminuendo il peso del suo fardello, che inizia a illuminarsi. Molto stimolante e commovente. HI-MACS® è molto orgoglioso di essere parte parte di questa installazione.



Tutte le immagini in questa pagina sono state realizzate da © Daniel Shearing

## Farmacia Domenech

Ubicazione: Valencia, Spagna

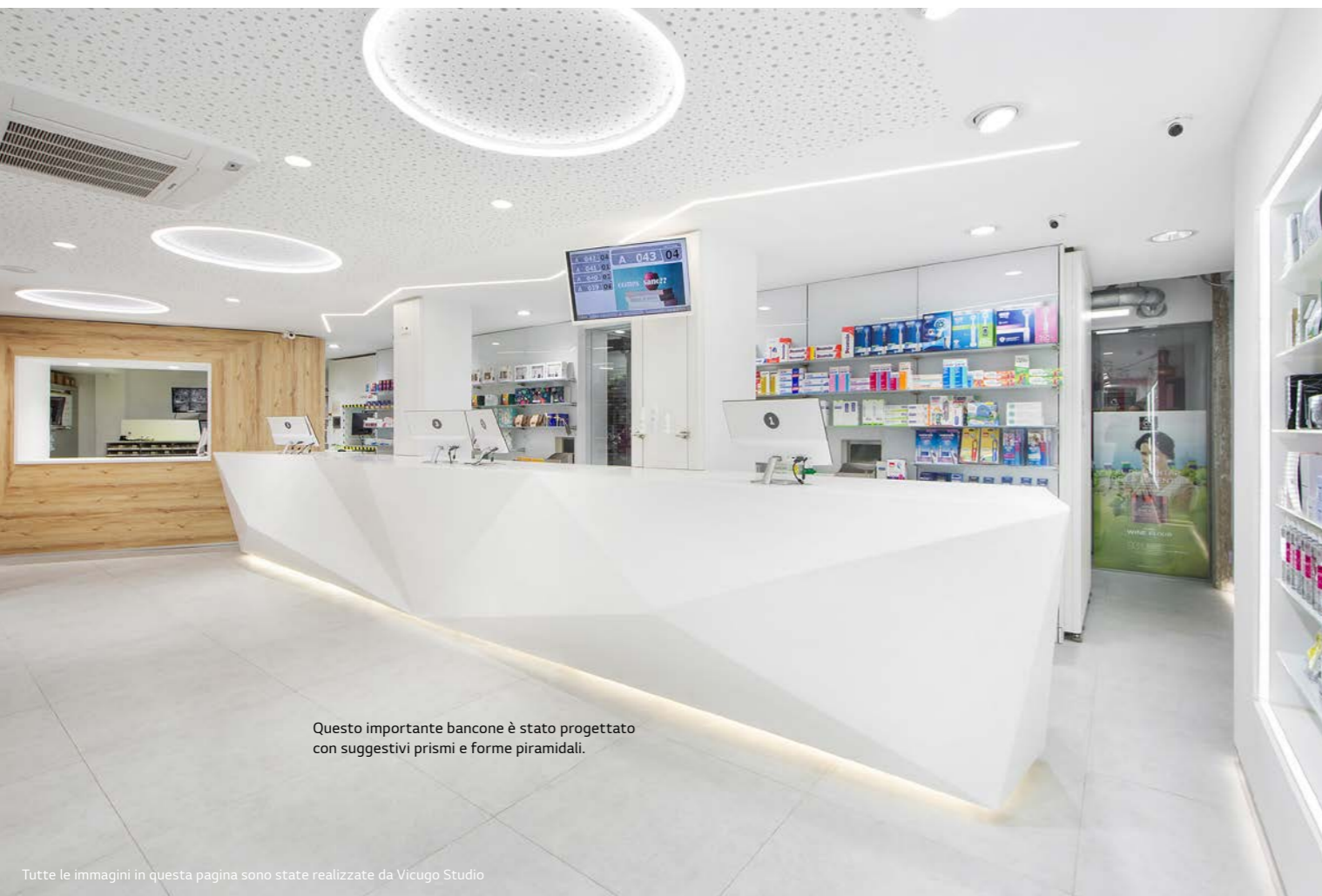
Design: Inside Pharmacy & A4 Studio, Spagna,  
inside-pharmacy.com

Fabbricazione: Inside Pharmacy, Spagna,  
inside-pharmacy.com

Materiale: HI-MACS® Alpine White

### Quando il design 'fluttua'

Il bianco è sempre una buona scelta per una farmacia. Gli elementi sembrano avere un aspetto ancora più leggero quando la luce viene utilizzata in modo intelligente per farli sembrare "fluttuanti". Il design tridimensionale del bancone e le colonne di questa farmacia, nella città spagnola di Valencia, sono realizzati in HI-MACS® e sfruttano le eccellenti "proprietà luminose" del materiale.



Questo importante bancone è stato progettato con suggestivi prismi e forme piramidali.

Tutte le immagini in questa pagina sono state realizzate da Vicugo Studio

Tutte le immagini in questa pagina sono state realizzate da Vicugo Studio



Il logo della farmacia è perfettamente inserito, senza giunti, i tutti i banconi.

FARMACIAGALL



## Farmacia Gallardo

Ubicazione: Ourense, Spagna

Design: Inside Pharmacy & Solo Luna Estudio, Spagna,  
inside-pharmacy.com

Fabbricazione: Inside Pharmacy, Spagna,  
inside-pharmacy.com

Materiale: HI-MACS® Alpine White

### Piccole "isole" ravvivano questa farmacia

Il legno di acero chiaro sulle pareti domina lo spazio, ma, per la realizzazione delle isole espositive, l'architetto ha optato per HI-MACS® creando un mix di materiali estremamente armonico. Il design convesso dei banconi risulta particolarmente piacevole ed è stato possibile grazie all'uso intelligente dello stampaggio termoplastico.



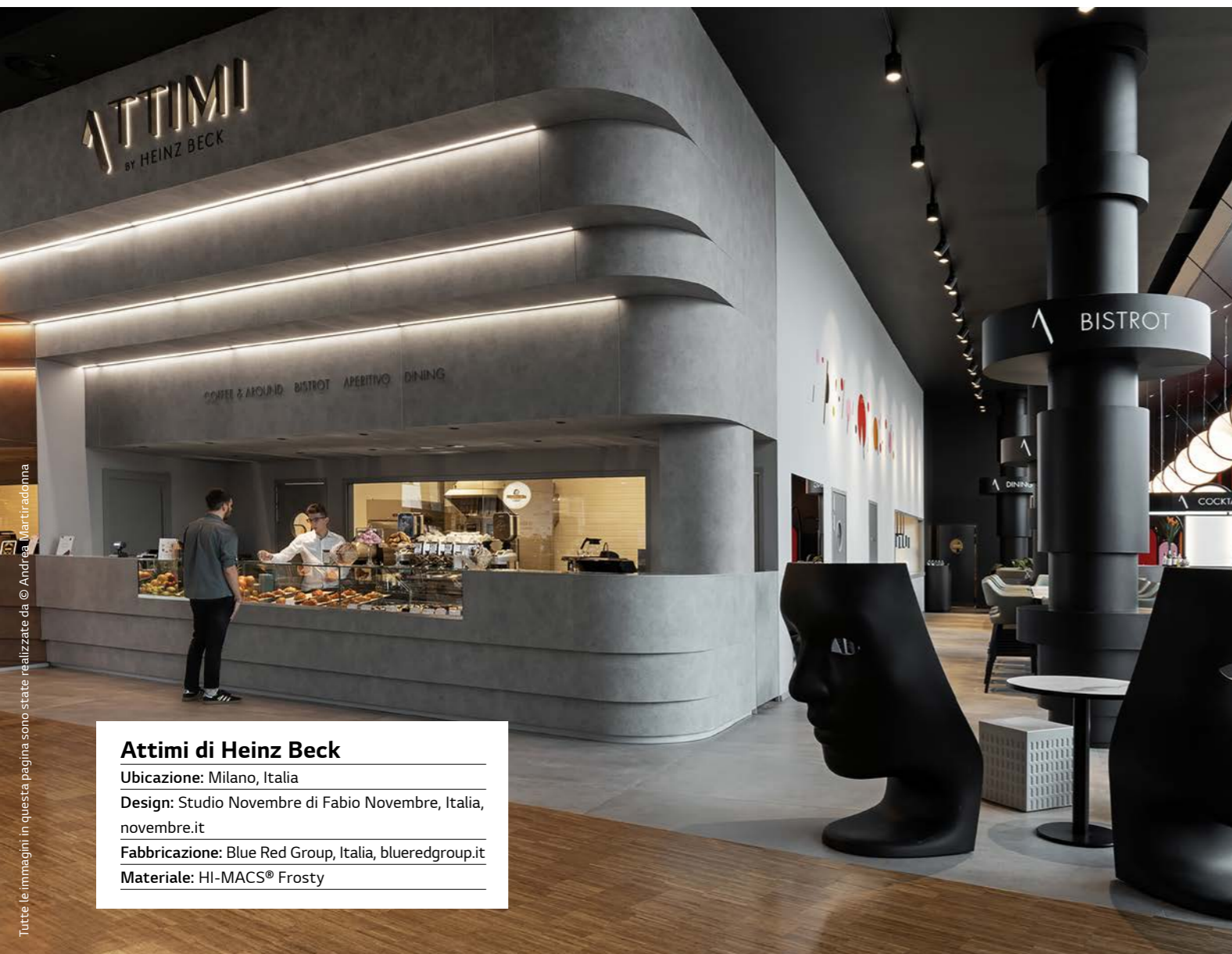
## Hotel e ristoranti

HI-MACS® dona personalità anche agli ambienti più esclusivi e alla moda. Specialmente per le catene alberghiere o ristoranti internazionali, è importante sapere che LG Hausys offre un efficiente servizio post-vendita attraverso una capillare rete di partner in tutto il mondo.



### La prima impressione conta

Lo splendido banco bianco della reception crea un contrasto con l'edificio storico di Eindhoven, trasmettendo un senso di modernità e di alta qualità: un messaggio chiave per una palestra di fascia alta. L'elemento, con le sue linee ascendenti, sembra essere stato creato da un unico stampo.



### Attimi di Heinz Beck

Ubicazione: Milano, Italia

Design: Studio Novembre di Fabio Novembre, Italia, novembre.it

Fabbricazione: Blue Red Group, Italia, blueredgroup.it

Materiale: HI-MACS® Frosty



Tutte le immagini in questa pagina sono state realizzate da Wouter van der Sar

### Un ristorante di nostro gusto

Molti architetti e designer sanno come sfruttare al meglio il nostro materiale: il bar di questo ristorante milanese è stato progettato utilizzando HI-MACS® nel colore Frosty della collezione Volcanics. Anche i piani di lavoro e il top dei tavoli sono tutti realizzati in HI-MACS®.



### SportCity Eindhoven

Ubicazione: Eindhoven, Paesi Bassi

Design: Yeh Design, Paesi Bassi, yeh.nl

Fabbricazione: justustjebbo, Paesi Bassi, justustjebbo.nl

Fornitore HI-MACS®: Baars & Bloemhoff, Paesi Bassi

Materiale: HI-MACS® Alpine White

Fresate e colorate con precisione: esistono moltissime opzioni per incorporare scritte e logo nel materiale.

Tutte le immagini in questa pagina sono state realizzate da Creativefriends



**Puro splendore**  
Grandi terrazze, piscine e un eccezionale allestimento fanno di questa spaziosa villa un progetto straordinario. HI-MACS® è stato utilizzato sia per gli interni della residenza sia per l'outdoor. I bagni, le cucine, l'arredo delle zone living e delle camere da letto, i tavoli del patio e persino il canale della piscina sono stati realizzati con questo materiale resistente e facile da pulire. Puro relax!

Il resort si affida completamente alla resistenza di HI-MACS® anche nelle aree esterne.

### Les Olivades Marrakech

Ubicazione: Marakesh, Morocco

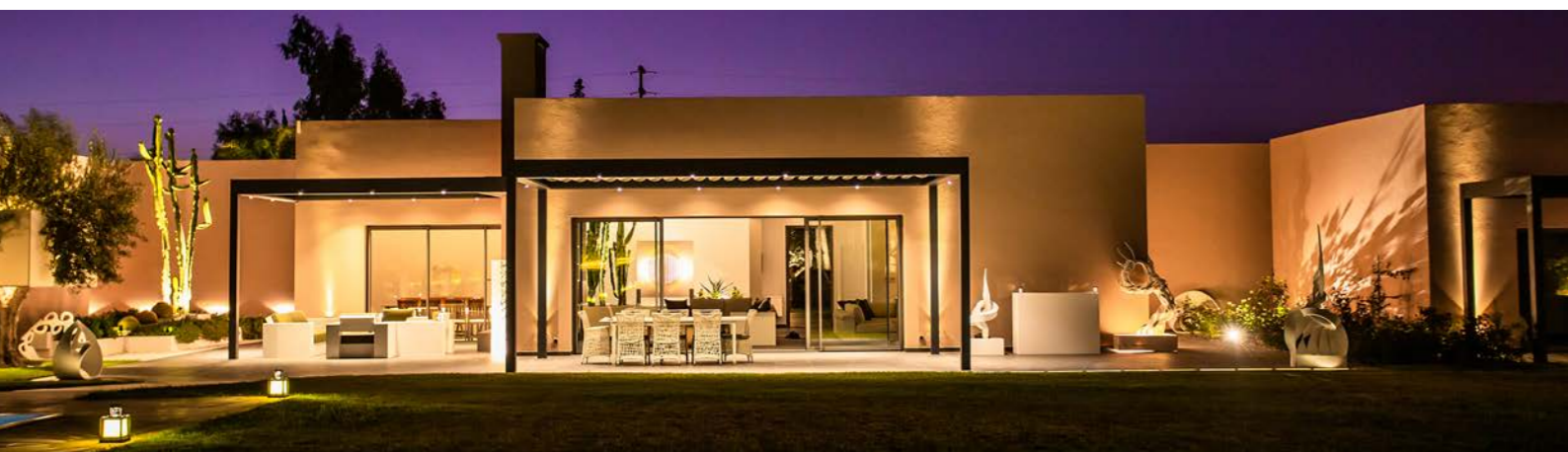
Design: Gérard Iffrig, Francia

Fabbricazione: Plan Design, Morocco

Materiale: HI-MACS® Alpine White



L'ambiente di alta qualità viene creato attraverso l'uso sistematico del concept del materiale, che si basa su qualità, eleganza e funzionalità.



## Sanità

Pulizia e igiene sono di fondamentale importanza in ospedali e laboratori. I materiali che vengono impiegati in questi ambienti devono soddisfare i più severi standard di qualità. La sua resistenza a sporco, virus, batteri e numerosi prodotti chimici, certificata a livello internazionale, fa di HI-MACS® il materiale di prima scelta nel settore sanitario.



**Forma cubica all'esterno, sinuose curve all'interno**  
Questa elegante clinica, situata in Spagna e ispirata all'anatomia di una donna in gravidanza, è stata progettata per offrire uno spazio armonioso e rilassante. L'esterno minimalista si adatta bene ai piacevoli interni, le cui curve sono state realizzate grazie alle proprietà di termoformatura di HI-MACS®, mentre le superfici visivamente prive di giunti offrono alla clinica una finitura estremamente igienica.

Fotografato da Cris Hill



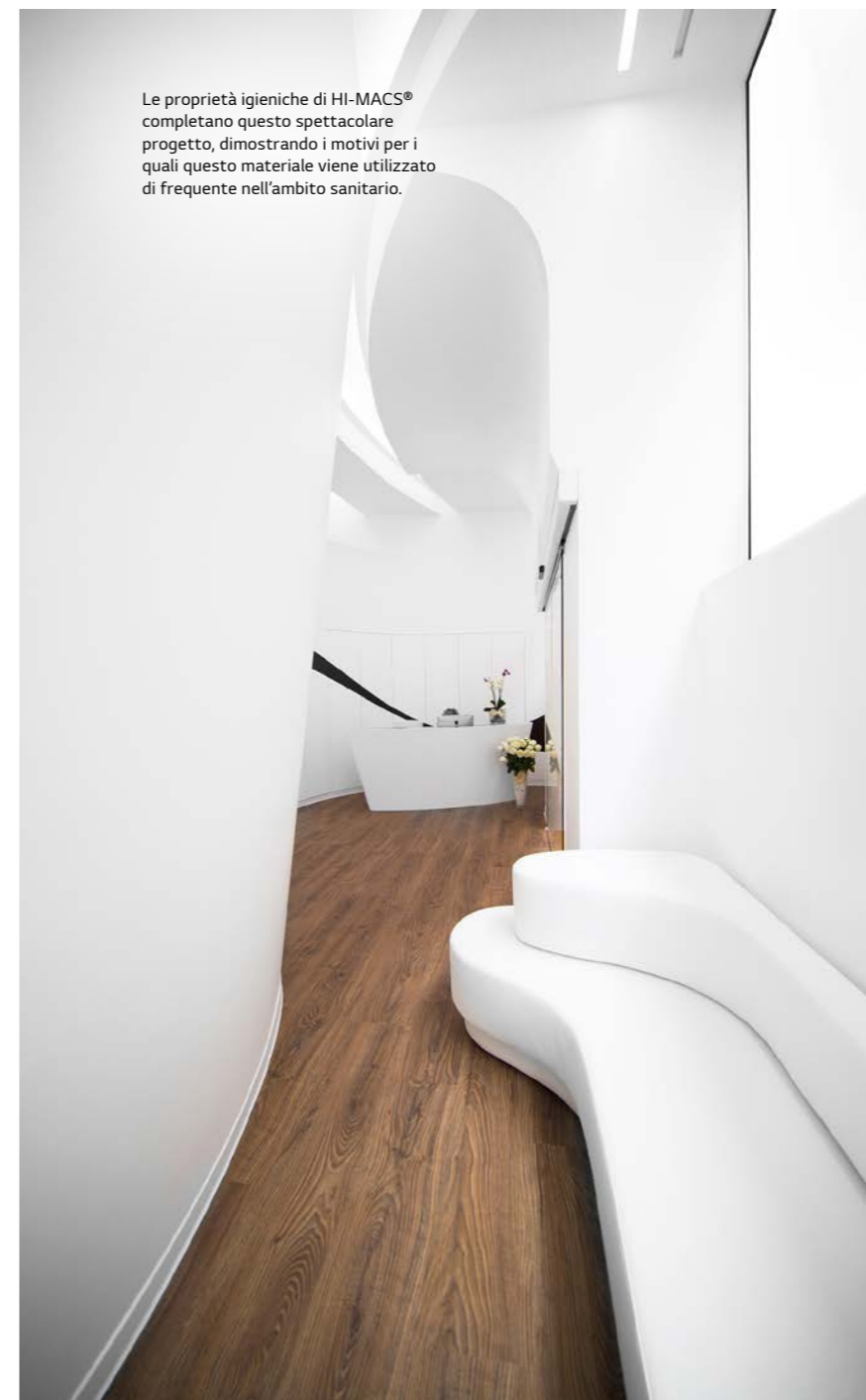
I colori Pebble Pearl e Arctic Granite si fondono in questo bancone della reception.

### Ospedale di Omagh e Complesso ambulatoriale

**Ubicazione:** Omagh, Co. Tyrone, Regno Unito  
**Design:** Andrew Murray, TODD Architects, Regno Unito, toddarch.co.uk  
**Fabbricazione:** McLaughlin and Harvey Specialist Joinery, Regno Unito, mclh.co.uk  
**Fornitore HI-MACS®:** James Latham, Regno Unito  
**Materiale:** HI-MACS® Pebble Pearl, Arctic Granite

#### Una geometria senza pari

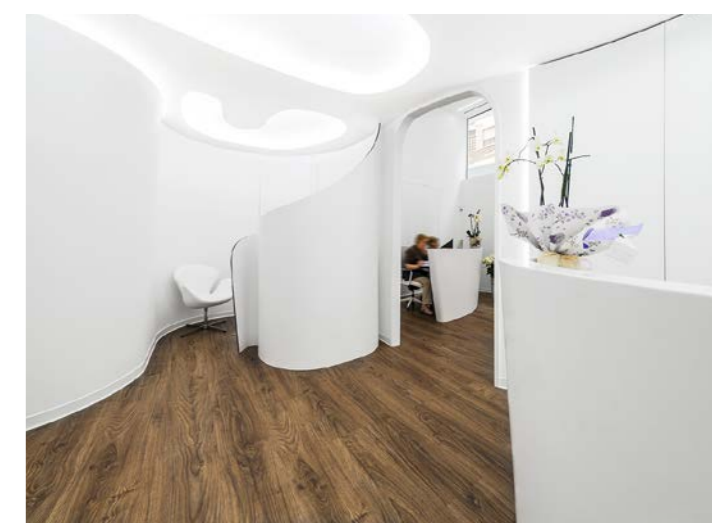
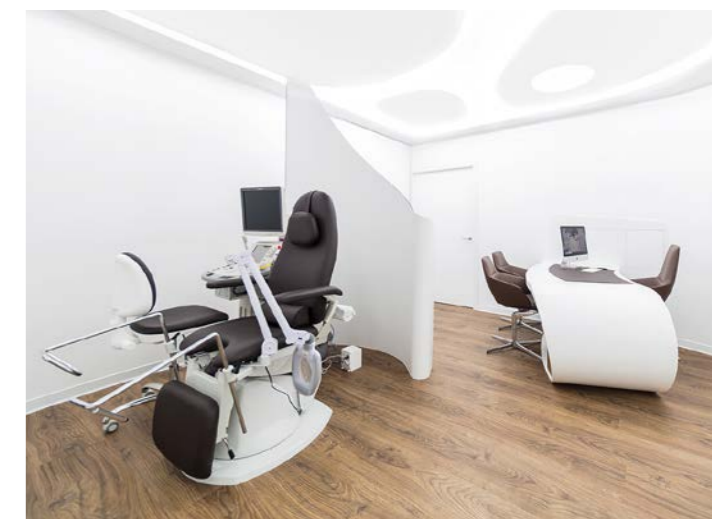
Questo bancone trasmette una perfetta armonia di calma e pace: l'elemento centrale rettangolare fornisce la necessaria privacy, mentre gli elementi arrotondati ai lati consentono alle persone di creare un contatto con lo staff dell'ospedale. Le due tonalità di HI-MACS® si fondono in questo progetto per creare una singola unità armonica.



Le proprietà igieniche di HI-MACS® completano questo spettacolare progetto, dimostrando i motivi per i quali questo materiale viene utilizzato di frequente nell'ambito sanitario.

### Clinica ginecologica Ritmo

**Ubicazione:** Valencia, Spagna  
**Design:** Fran Canos Studio, Spagna, francanosstudio.com  
**Fabbricazione:** VF Superficies Solidas, Spagna, vfpolicaciones.es  
**Materiale:** HI-MACS® Alpine White



Tutte le immagini in questa pagina sono state realizzate da Lope Matias

## Cucine

Per preparare un ottimo pasto non sono importanti solo le materie prime, ma anche il luogo in cui queste vengono lavorate. Grazie alla tecnologia Thermalcure, che lo rende non poroso e repellente allo sporco, HI-MACS® fornisce una superficie ideale per la preparazione degli alimenti e il contatto con i prodotti chimici usati per la pulizia quotidiana.

Tutte le immagini in questa pagina sono state realizzate da Denis Dalmasso



### Cucina privata Sainte-Victoire

Ubicazione: Aix-en-provence, Francia

Design: Charlotte Raynaud

Hegenbart, Francia,

charlotteraynaud.com

Fabbricazione: Hegenbart, Francia,

hegenbart.fr

Fornitore HI-MACS®: Mobistrat,

Francia

Materiale: HI-MACS® Crystal Beige

### Volare by Aran

Ubicazione: Atri, Italia

Design: Aran World SRL, Italia,  
www.arancucine.it

Fabbricazione: Dform Srl,  
Italia, dform.it

Fornitore HI-MACS®: Derve  
Srl, Italia

Materiale: HI-MACS® Alpine  
White

Questo piano di lavoro della cucina ha il 100% di DNA HI-MACS®

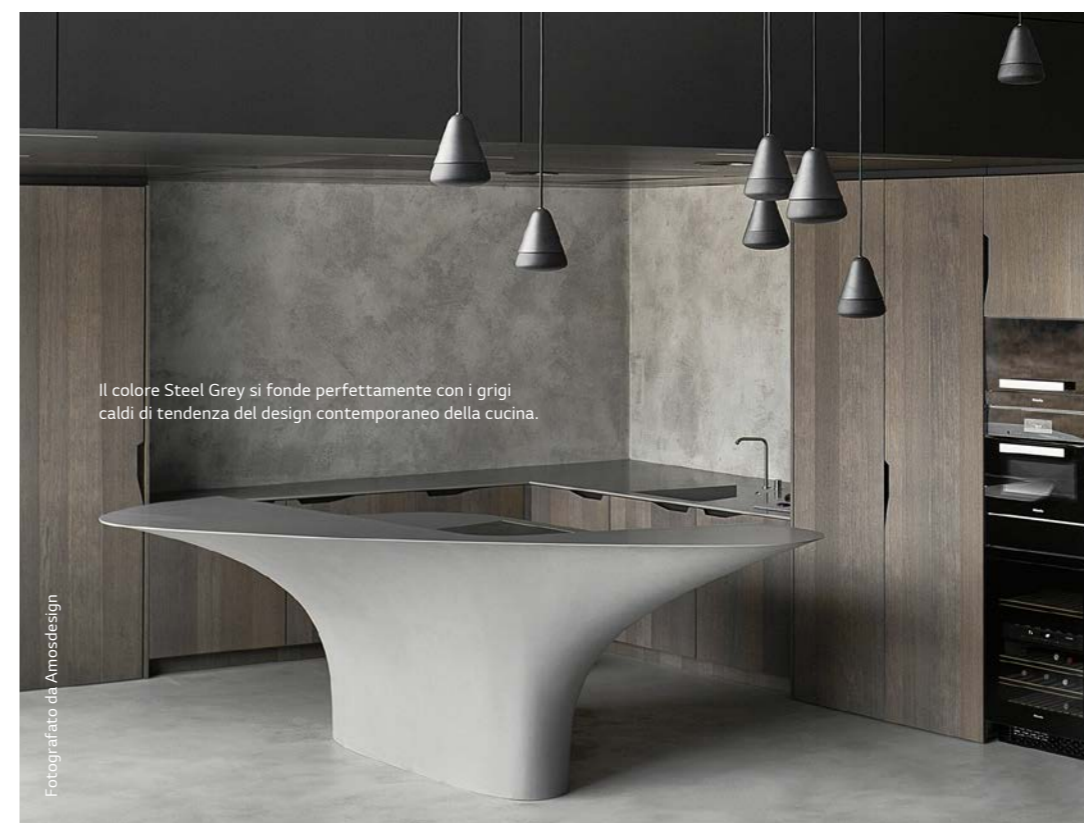
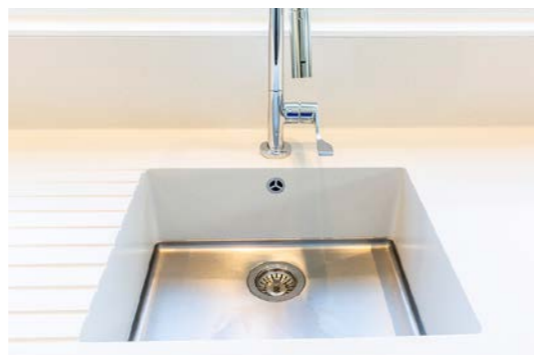
L'ampio design ravviva il piano di lavoro, conferendogli un aspetto unico. Il bancone per la colazione è integrato al piano e leggermente rialzato grazie a una curvatura resa possibile dalla termoformatura priva di giunti. Il risultato: una cucina altamente funzionale, facile da pulire e spettacolare.



Fotografato da Aran World SRL



Lo specchio integrato sotto il bancone crea un'illusione di assenza di gravità. Il piano di lavoro e l'isola cucina sono entrambi realizzati in HI-MACS® Crystal Beige. Tuttavia, è l'isola cucina che attira particolarmente l'attenzione: il materiale in tinta unita acquisisce qui un aspetto leggero come una piuma, grazie a uno specchio quasi impercettibile, che riflette il pavimento sotto il piano di lavoro.



Il colore Steel Grey si fonde perfettamente con i grigi caldi di tendenza del design contemporaneo della cucina.

Fotografato da Amosdesign

### Villa nella periferia di Praga

Ubicazione: Prague Troja, Repubblica Ceca

Design: Atelier Labor13, Repubblica Ceca, labor13.cz

Fabbricazione: A.M.O.S. DESIGN, Repubblica Ceca, amosdesign.cz

Materiale: HI-MACS® Steel Grey

Come un'incudine nell'officina di un fabbro

Il design 'a imbuto' di questo elemento è semplice, eppure mozzafiato. La solida base dell'isola della cucina le conferisce un aspetto forte e stabile, mentre il bordo sottile nella parte superiore le dona un aspetto delicato e leggero.

## Spazi abitativi

Scegliete con cura i materiali all'interno della vostra casa; dopotutto, dovrete viverci a lungo. È utile sapere che l'esclusiva garanzia di 15 anni fornita dai produttori del Quality Club assicura che la vostra soddisfazione duri nel tempo.



Per chi ama il colore. La collezione Lucent offre una gamma di meravigliose tonalità pastello, che giocano perfettamente con la luce.



Il piano di lavoro in Lucent Sapphire presenta un aspetto fresco, ma allo stesso tempo offre una sensazione di calma e tranquillità.



**Un appartamento coloratissimo**  
Non sorprende che questo appartamento dai colori vivaci, che i suoi proprietari chiamano amorevolmente "Watermelon Flat", si trovi a Tokyo; ma è sorprendente che il progetto sia stato sviluppato in Inghilterra. HI-MACS® si inserisce in uno spazio di ampio respiro per dar vita a un ambiente delicato ma deciso: un'architettura che celebra i sensi attraverso una tavolozza di colori pastello.

### **Appartamento Nagatacho**

**Ubicazione:** Tokyo, Giappone

**Design:** Adam Nathaniel Furman, Regno Unito, [adamnathanielfurman.com](http://adamnathanielfurman.com)

**Materiale:** HI-MACS® Sapphire and Ruby



## Bagni

Grazie alla sua superficie impermeabile e alla vasta gamma di lavabi proposti, HI-MACS® è perfetto per essere utilizzato nell'ambiente bagno. La calda, piacevole sensazione del materiale conquista già al primo tocco...

### Nove

Ubicazione: Palermo, Italia

Design: Francesca Biundo, Massimiliano Masellis, Marta Marasá, Italia

Fabbricazione: Officine Legno di Salluzzo Francesco, Italia

Fornitore HI-MACS®:

Primek di Paola

Provenzano, Italia

Materiale: HI-MACS®

Alpine White



Lavabo super piatto

Questo lavabo unisce la massima semplicità alla massima eleganza. Il lavabo sembra essere stato semplicemente ritagliato dalla lastra e premuto verso il basso. La stretta fessura funge da scarico.

Fotografato da Salvatore Terzo

Tutte le immagini in questa pagina sono state realizzate da Marius Ballasus



### Nature Bathroom

Ubicazione: Beilngries, Germania

Design: Kerstin Roth / Roth Baddesign, Germania, rother-punkt.de

Fabbricazione: Schreinerei Thorsten Mayer, Germania, schreiner-mayer.de

Fornitore HI-MACS®: Kloepper Surfaces, Germania

Materiale: HI-MACS® Alpine White



### Legno e HI-MACS®: l'abbinamento perfetto

Il mix tra legno e materiale high-tech bianco puro crea un effetto magnifico e, grazie alle proprietà igieniche di HI-MACS®, offre tutto ciò di cui un bagno ha bisogno.

### The Splash Lab

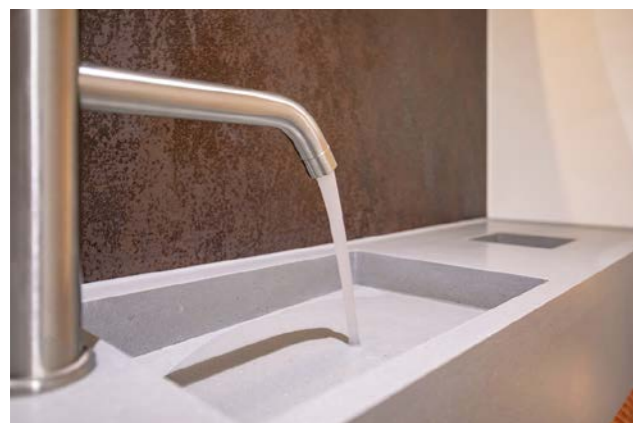
Ubicazione: Londra, Regno Unito

Design: John Robertson Architects London, Regno Unito, jra.co.uk

Fabbricazione: The Splash Lab, Regno Unito, thesplashlab.com

Fornitore HI-MACS®: James Latham, Regno Unito

Materiale: HI-MACS® Steel Concrete



### Come intagliato nella pietra

Questo straordinario lavabo in HI-MACS® Steel Concrete è estremamente sottile e salvaspazio, ma allo stesso tempo ha un aspetto davvero imponente. I lavandini di forma cubica sono realizzati dalle lastre, con uno stretto scarico.



### Not Only White

Design: Not Only White, Paesi Bassi, notonlywhite.com

Materiale: HI-MACS® Alpine White, Deep Indigo, Sapphire



### Il lavabo e gli accessori sono "Not Only White"

L'etichetta dello studio di design olandese è la semplicità stessa. Nella loro tonalità preferita, Alpine White, i lavabi incarnano sempre raffinatezza, dettagli intelligenti e un aspetto quasi scultoreo.



## Complementi d'arredo

HI-MACS® offre opzioni infinite di design e massime performance, che lo si utilizzi per tavoli, corpi illuminanti, scaffalature, banconi, sedie o piccoli complementi.



### Alia

Ubicazione: Toulouse, Francia

Design e Fabbricazione: Pierre Cabrera, Francia, pierre-cabrera.fr

Fornitore HI-MACS®: Planacryl, Francia

Materiale: HI-MACS® Alpine White

### Una scultura di luce

La traslucenza e le proprietà di termoformatura di HI-MACS® costituiscono la base di questa straordinaria scultura luminosa, che ricorda l'anatomia di un rettile.



Tutte le immagini di questo progetto sono state realizzate da Pierre Cabrera

## Outdoor

I materiali utilizzati all'aperto sono esposti alle intemperie tutto l'anno. Questo si traduce in esposizione a sole, pioggia, neve e ghiaccio e, di conseguenza, moltissima umidità e temperature variabili, così come forti raggi UV. HI-MACS® ha superato, con una selezione di colori, tutti i test necessari dimostrando che la qualità vera non è soggetta al tempo e alle condizioni atmosferiche.

### Contemporary Lattice Midori & Ixchel

Ubicazione: Royan, Francia

Design: Atelier Kazéhana & Tuillière, Francia, kazehana-tuilliere.com

Fornitore HI-MACS®: Planacryl, Francia

Materiale: HI-MACS® Alpine White



Tutte le immagini di questo progetto sono state realizzate da Julien Publie Tuillière



### Giochi di luci e ombre

L'innovativa gamma Claustra è composta da paraventi e pareti divisorie progettati individualmente, tutti realizzati in HI-MACS® resistente alle intemperie, solida e dalla bellezza duratura.

### Unsquare

Design: Pierre Cabrera, Francia, for Bleujour company, pierre-cabrera.fr

Fabbricazione: Pierre Cabrera, Francia, pierre-cabrera.fr

Fornitore HI-MACS®: Planacryl, Francia

Materiale: HI-MACS® Alpine White

### Il computer in bianco

"Unsquare" è la prova che un computer può essere un vero e proprio oggetto di design. Grazie alle superfici ricurve e concave in HI-MACS®, il computer ha un aspetto elegante, di alta qualità e solido. Perché nascondere questo piccolo splendore?



Fotografato da Laurent Barranco

### Coltelli Lucent "Seamless in Pastel"

Ubicazione: Anversa, Belgio

Design: Natascha Van Reeth - Tasch Design, Belgio, taschdesign.com

Fabbricazione: Den Dam, Belgio, dendam.be

Fornitore HI-MACS®: Engels Design & Decoration, Belgio

Materiale: HI-MACS® Opal, Sapphire, Ruby, Emerald

### Coltelli e HI-MACS®?

Coltelli in HI-MACS®!

Questi tre coltelli da formaggio, estremamente affilati, sono accompagnati dal rispettivo tagliere: un ulteriore punto culminante che incorpora tre tonalità della Collezione Lucent.

### Poly Table

Ubicazione: Cambridgeshire, Regno Unito

Design: Profile Designs Furniture, Regno Unito, profiledesigns.co.uk

Fabbricazione: Superior Surfaces, Regno Unito, superiorsurfaces.co.uk

Fornitore HI-MACS®: James Latham, Regno Unito

Materiale: HI-MACS® Marta Grey

Fotografato da Profile Designs Furniture

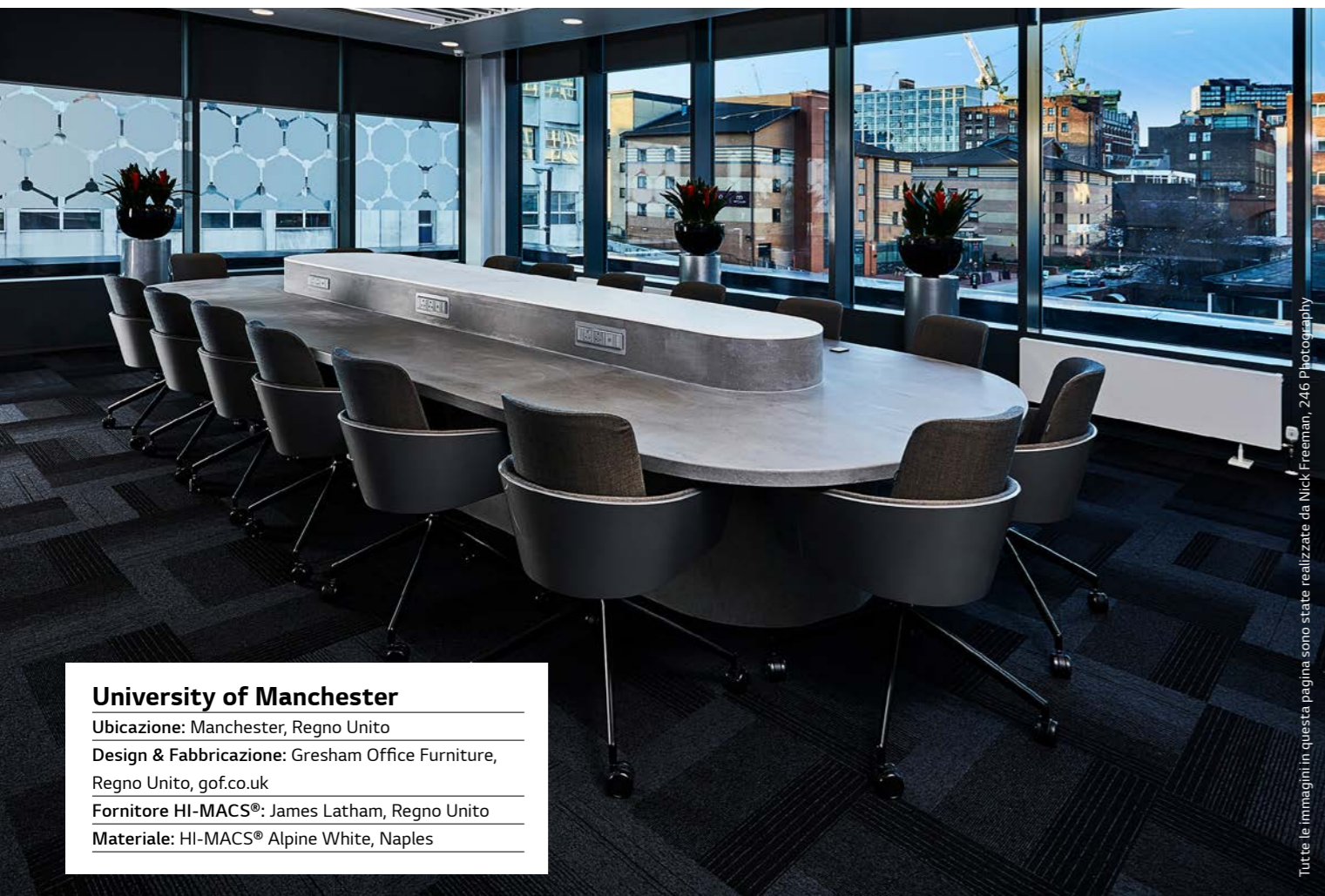


### Un tavolino 'geometrico'

Poly Table è un solido coffee-table realizzato in HI-MACS®: facile da pulire, robusto, dai colori resistenti e quindi ideale per l'uso in interni ed esterni.

## Spazi educativi

E quando il "cliente" è un ragazzo o solo un bambino?  
Per affrontare la vita quotidiana in asili e scuole, l'estrema resistenza, l'igiene e la facilità di pulizia e manutenzione diventano di assoluta importanza.



### University of Manchester

Ubicazione: Manchester, Regno Unito

Design & Fabbricazione: Gresham Office Furniture, Regno Unito, [gof.co.uk](http://gof.co.uk)

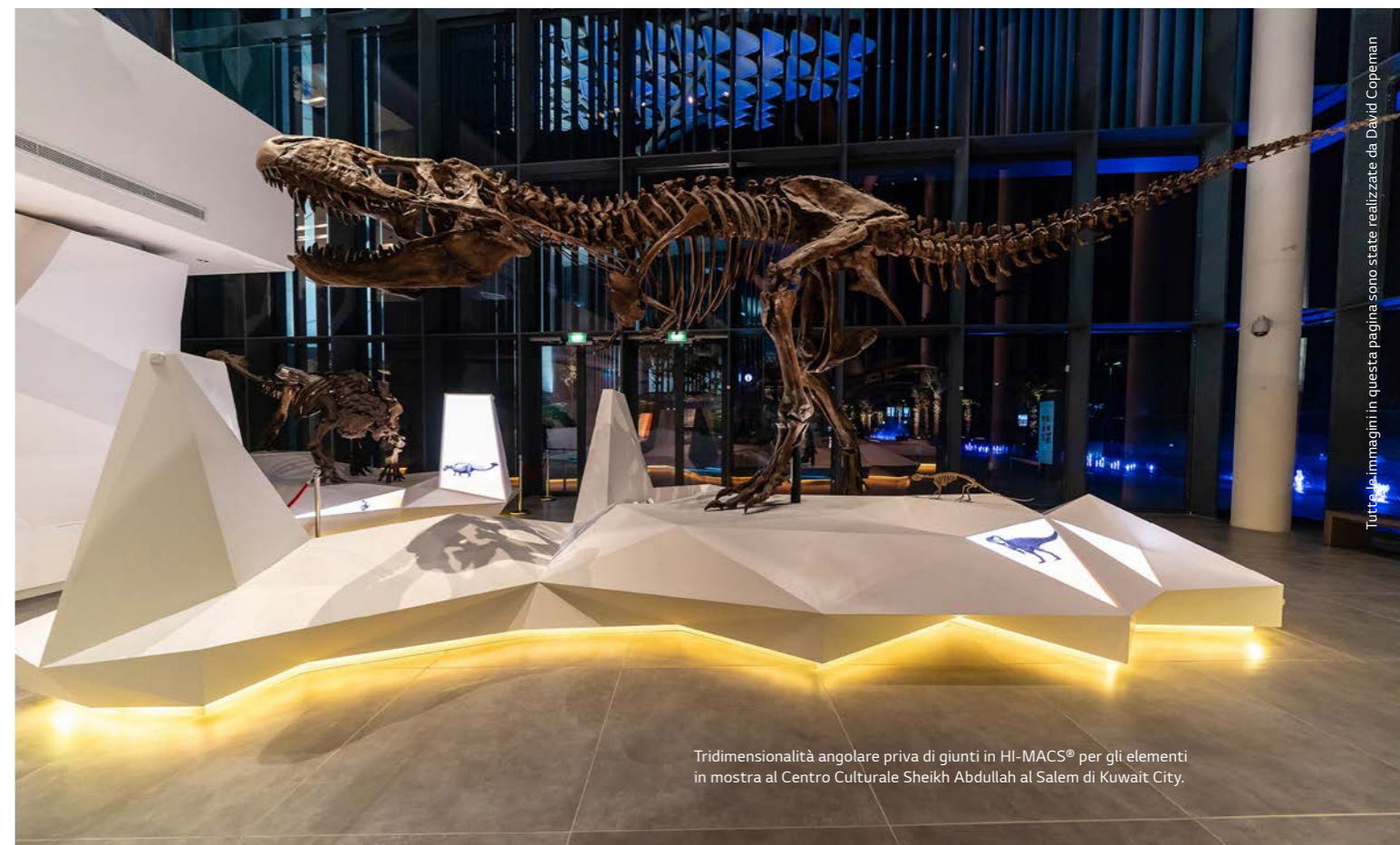
Fornitore HI-MACS®: James Latham, Regno Unito

Materiale: HI-MACS® Alpine White, Naples



#### I professori si riuniscono attorno al tavolo high-tech

Il piano e le superfici verticali del tavolo sono realizzate nel colore Naples, mentre la stretta copertura dell'unità multifunzionale, al centro del tavolo, è in Alpine White. Il motivo? Il display integrato è visibile attraverso il piano traslucido quando viene premuta una determinata funzione.



Tridimensionalità angolare priva di giunti in HI-MACS® per gli elementi in mostra al Centro Culturale Sheikh Abdullah al Salem di Kuwait City.

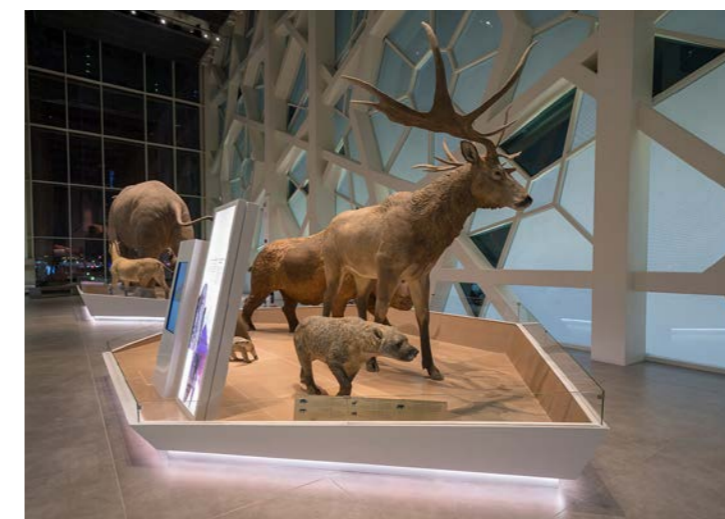
### Centro culturale Sheikh Abdullah Al Salem

Ubicazione: Salmiya – Kuwait City, Kuwait

Design: Cultural Innovations LTD, Regno Unito, [culturalinnovations.com](http://culturalinnovations.com)

Fabbricazione: Proasur, S.L, Spagna, [proasur.com](http://proasur.com)

Materiale: HI-MACS® Alpine White



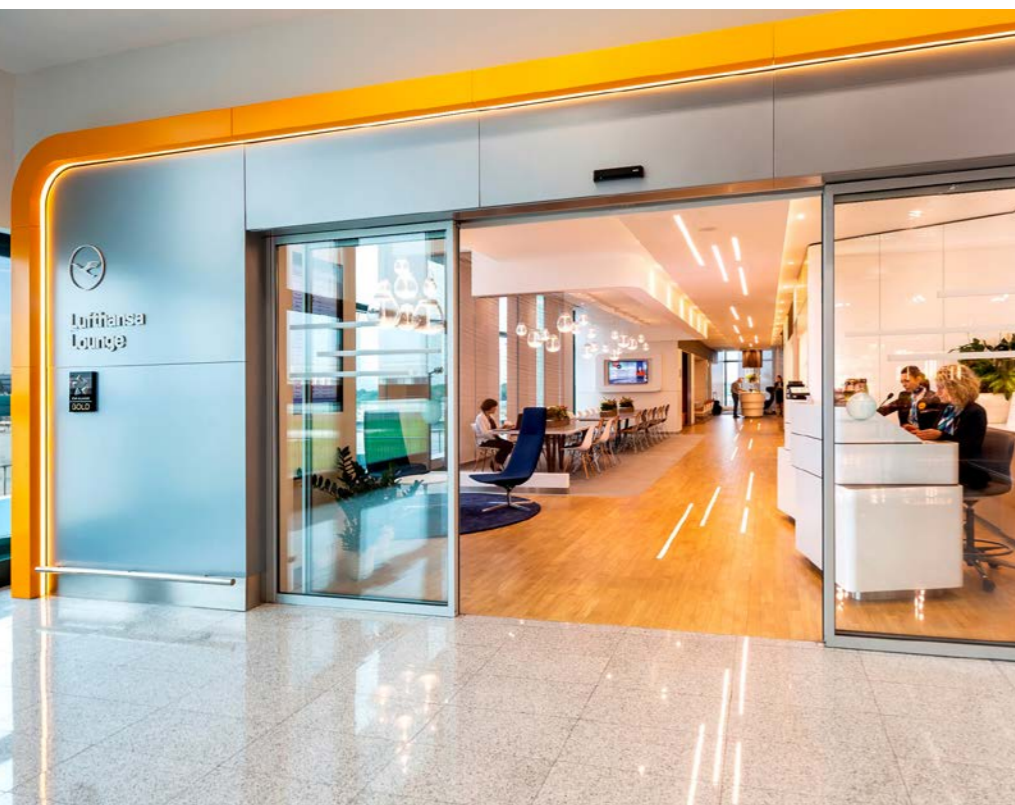
#### Affascinante in ogni forma

I reperti preistorici esercitano grande fascino su grandi e piccini. Le basi angolari su cui vengono presentati questi reperti, talvolta enormi, sono spettacolari oggetti di design già di per sé: le basi sono illuminate e diffondono una luce magica e brillante sul pavimento. Alcuni pannelli presentano anche una grafica retroilluminata.

## Aeroporti

Banchi, banconi e scaffalature negli aeroporti sono soggetti ad un utilizzo frequente da parte dei viaggiatori e dello staff. È soprattutto qui che la finitura perfetta di HI-MACS® rivela la sua forza, ancora più robusta e facile da pulire grazie all'innovativa tecnologia Thermalcure.

Tutte le immagini in questa pagina sono state realizzate da Christian Laukemper



### Lounge Lufthansa all'Aeroporto di Milano

Ubicazione: Milano, Italia

Design: Kitzig Interior Design GmbH, Bochum, kitzig.com

Fabbricazione: Baier&Demmelhuber Innenausbau GmbH, Töging, Germania

Materiale: HI-MACS® Alpine White and Lunar Sand

Grazie alla sua durata e alla sua facilità di manutenzione, HI-MACS® è la scelta ideale.



#### Qualità e stile sono evidenti nella perfezione dei dettagli

Lufthansa lavora con HI-MACS®. La compagnia aerea tedesca si affida all'eleganza e alla funzionalità del materiale all'Aeroporto di Francoforte e, più recentemente, all'Aeroporto di Milano Malpensa. I banchi della reception, gli scaffali, tutti i tavoli, gli elementi divisorii a soffitto e le unità di ristorazione sono realizzati in HI-MACS®.

## Nautica

Una nuova composizione di HI-MACS® è stata sviluppata dai laboratori high-tech di LG per l'utilizzo nei cantieri navali: HI-MACS® FR, che ha ricevuto il certificato IMO moduli B e D conformi alla direttiva sulle attrezzature nautiche, grazie alle sue proprietà di resistenza ignifuga e bassa propagazione del fuoco.



Fotografato da Sebastian Scheuerecker

### MS Amadea

Ubicazione: Amburgo, Germania

Design: Phoenix Reisen GmbH, Germania, phoenixreisen.com

Fabbricazione: 2 Pier GmbH - Holztec Innenausbau GmbH, Germania, 2pier.de - tb-berndt.de

Fornitore HI-MACS®: Klöpfer Surfaces, Germania

Materiale: HI-MACS® Alpine White, Arctic Granite

#### In mare aperto come a casa

La scelta di un materiale definisce in gran parte lo stile di un ambiente. È il caso dei bagni delle cabine della nave Amadea MS, in HI-MACS®, cotto e legno, per un risultato molto elegante. Degna di nota è la struttura dei lavabi, nella quale sono integrati i dispenser per i fazzoletti di carta.

Tutte le immagini di questo progetto sono state realizzate da Evo Yachts - Studio Borlenghi



### Evo R6

Ubicazione: Napoli, Italia

Design: Valerio Rivellini, Italia, rivellini.it

Fornitore HI-MACS®: Luigi Strumolo S.p.A., Italia.

Materiale: HI-MACS® Alpine White, Coffee Brown

#### Comfort totale a tutta velocità

Chi ama il mare sa che cosa serve in caso di tempesta: elementi leggeri, resistenti, facili da pulire e altamente funzionali su cui contare. Come in questo yacht italiano, dove tutti i piani di lavoro in bagno e in cucina sono realizzati in HI-MACS®.



## Il meglio degli ultimi dieci anni

Negli ultimi anni HI-MACS® si è fatta conoscere da un gran numero di architetti e designer internazionali. Grazie alla loro creatività da un lato, e alle qualità performanti della pietra acrilica dall'altro, sono nati veri e propri capolavori della progettazione che, sebbene costruiti in passato, continuano anche oggi a ispirare e stupire le persone.



### Händel House

Ubicazione: Halle, Germania

Design: Gerhards & Glücker, Germania, gerhardsgluecker.com

Fabbricazione: Möbel Damm, moebel-damm.de

Materiale: HI-MACS® Arctic White

#### Forme barocche per onorare un musicista barocco

Questo edificio in onore del grande musicista Georg Friedrich Händel passa da una sobria area di esposizione e ricevimento a una ricca sala barocca. HI-MACS® ha reso possibile non solo il decoro elegante delle superfici, ma anche lo splendido gioco di luci e di pieni e di vuoti dei volumi nella stanza.

### Hotel Puerta America

Ubicazione: Madrid, Spagna

Design: dall'alto in senso orario: Christian Liaigre, Francia – Ron Arad, Regno Unito – Zaha Hadid Architects, Regno Unito – christian-liaigre.fr, ronarad.co.uk, zaha-hadid.com

Materiale: HI-MACS® Alpine White, Black, Fiery Red

#### 19 architetti e designer per un unico hotel

Il risultato del loro lavoro è semplicemente mozzafiato, e ogni stanza diventa un autentico capolavoro a sé stante. HI-MACS® li ha affiancati in ogni passo di questo percorso, ispirando i designer a creare i loro progetti più audaci.



### Atlas Swimming Pool

Ubicazione: Parigi, Francia

Design: Yoonseux Architectes, Francia, yoonseux.com

Fabbricazione: ASKA Interior, Francia, aska-interior.com

Materiale: HI-MACS® Arctic White

#### Una piscina parigina in HI-MACS®

Questa piscina coperta in una scuola parigina è stata progettata principalmente con HI-MACS®: parte delle pareti esterne, il rilievo geometrico sulle pareti, il pavimento antiscivolo nella zona docce e molti elementi d'arredo sono stati creati con HI-MACS® Arctic White. La perfetta igiene e la capacità di trasformazione del materiale si sono rivelate fondamentali. Senza tener conto, poi, dell'atmosfera unica.



Fotografato da Alexandra Mocanu



Fotografia a cura di Jan Bitter

### Raiffeisen Bank Zürich

Ubicazione: Zurigo, Svizzera

Design: NAU Architecture, Svizzera, Drexler Guinand Jauslin Architekten, Svizzera, nau.coop, dgj.ch

Fabbricazione: Design patterns murale: ROK, Rippmann Oesterle Knauss, Svizzera, rok-office.com – Wallcovering and joinery: Glaeser Baden, Svizzera, glaeser.ch

Materiale: HI-MACS®, Alpine White

#### Effetto mozzafiato grazie ad HI-MACS®

La Raiffeisen Bank a Zurigo mostra i ritratti di celebri cittadini del passato, che si distinguono sulle pareti grazie a un'intricata trama di triangoli di diverse dimensioni e all'eccezionale progettazione architettonica generale degli interni.



### Sokcho House in White

Ubicazione: Inheung-ri, Toseong-myeon, Goseong-gun, Gangwon-do, South Korea

Design: Woo-jin, LIM AEV Architectures, aev-architectures.com

Materiale: HI-MACS® Alpine White

#### Una dimora che gioca con la luce

HI-MACS® ha un legame stretto con la luce, naturale o artificiale che sia. In questa casa, ad esempio, la facciata in pietra acrilica Alpine White, a seconda dell'angolo di incidenza dei raggi solari assorbe o riflette la luce, conferendo alla Sokcho House un'identità cangiante e un'aura quasi mistica.



Fotografato da AEV Architectures

Disponiamo di una solida rete di partner per le tue idee più creative.

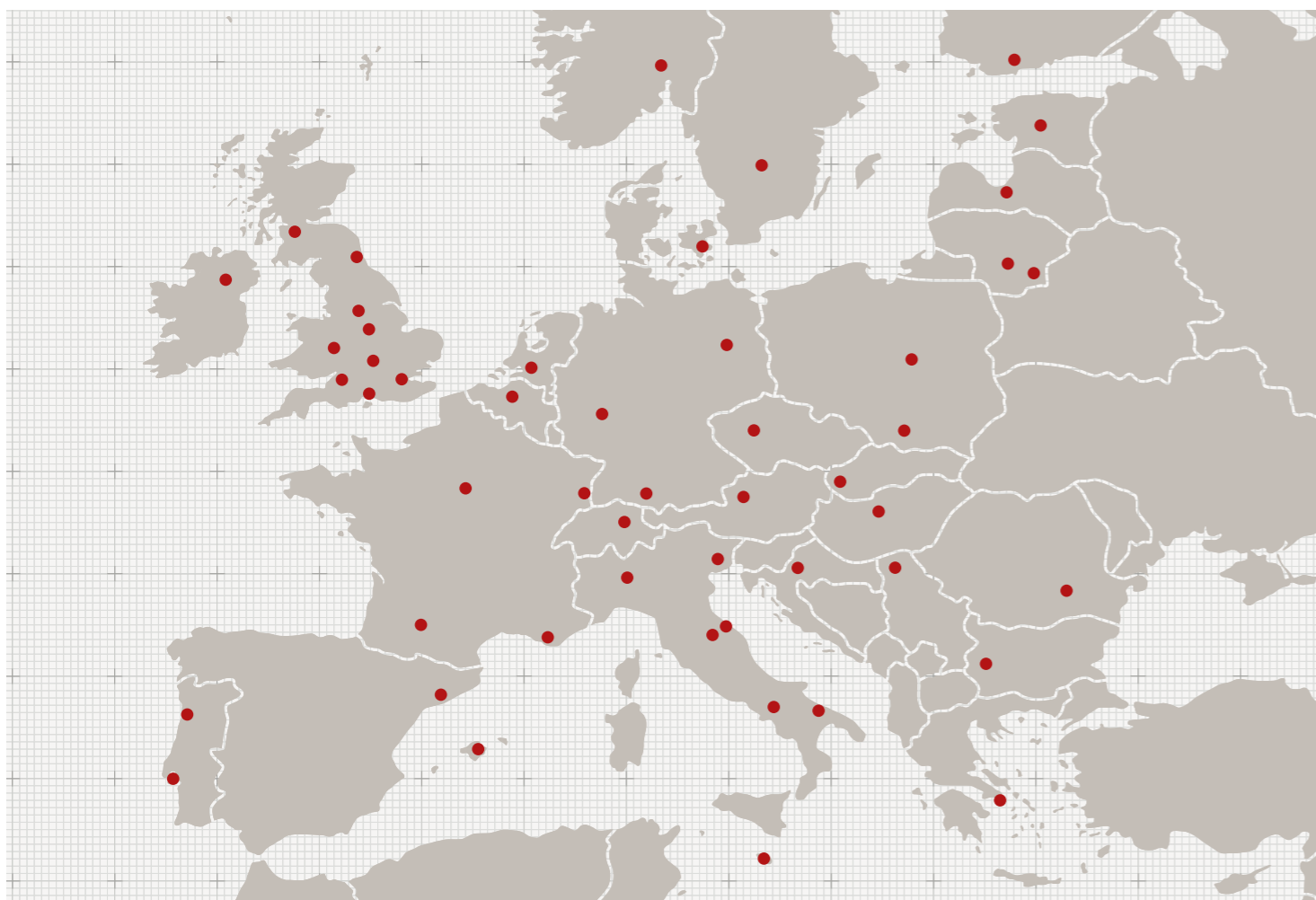
Architetti e designer hanno idee spesso stupefacenti. Artigiani eccezionali le fanno diventare realtà in maniera perfetta, utilizzando HI-MACS®.

Saremmo lieti di farvi conoscere la rete dei nostri distributori esclusivi che serve più di 5.000 trasformatori in Europa e un gran numero di centri di formazione Quality Club.

Inoltre possiamo offrirvi la sicurezza del nostro servizio di assistenza post-vendita LG globale attraverso i nostri esperti HI-MACS® in tutto il mondo.

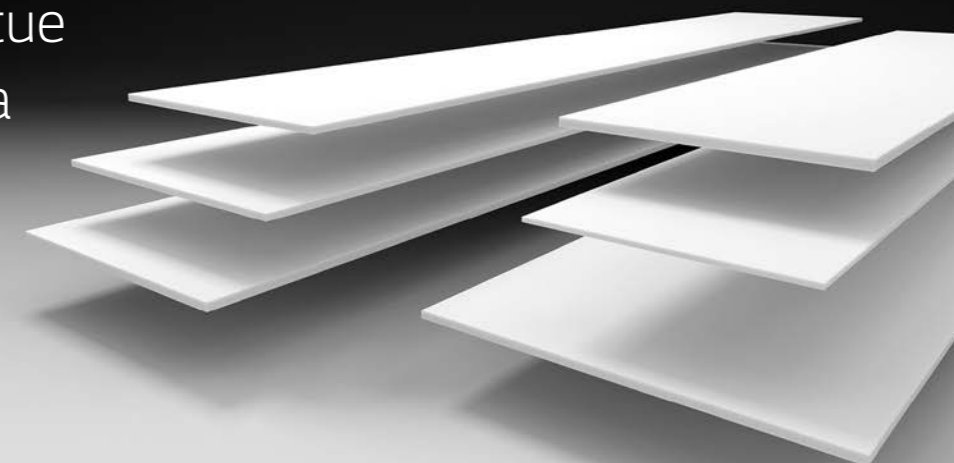
Mettetevi in contatto con i nostri distributori esclusivi per fare il prossimo passo verso la qualità. Tutti i recapiti della nostra rete sono disponibili all'indirizzo

**himacs.eu**  
Because Quality Wins.



## SPECIFICHE DEI PRODOTTI

La base ideale per le tue idee: la nostra gamma completa di lastre.



### Formati standard

760 x 2490 mm

910 x 2490 mm

760 x 3000 mm

1350 x 3000 mm

760 x 3680 mm

910 x 3680 mm

1350 x 3680 mm

1520 x 3680 mm

### Materiale in lastre

- HI-MACS® è disponibile in diversi spessori, formati e dimensioni. Perfetto per tagli massimi e costi minimi. Non tutti i colori sono però disponibili per ciascun spessore. *Controlla la tabella sotto per verificare la disponibilità.*
- I materiali per lastre HI-MACS® sono disponibili in spessori di 4 mm, 6 mm, 9 mm, 12 mm e 20 mm, oltre ai formati di lastre corrispondenti.

- HI-MACS® è disponibile anche in formulazioni speciali:
- HI-MACS® Exteria®
  - HI-MACS® FR – Bassa infiammabilità, certificato ETA, certificato IMO.
  - HI-MACS® – resistenza UV avanzata, certificato CSTB.
  - HI-MACS® Ultra-Thermoforming: termoformatura avanzata, raggio fino a 6 mm
  - HI-MACS® Intense-Ultra: il meglio di due mondi: Ultra-Thermoforming e Intense Colour Technology
- Per ulteriori informazioni, vedi pagina 65.*

### Dimensioni – Lastre

#### Formato standard

I formati standard sono disponibili a stock; per spessori specifici per colore, fare riferimento alla tabella dei colori a pagina 62 o contattare il proprio rappresentante commerciale.

SPESORE LASTRA IN MM	LARGHEZZA LASTRA IN MM	LUNGHEZZA LASTRA IN MM
4	1350	3000 *
	760	2490
6	910	2490 *
	1350	3680 *
9	760	3680
	910	3680 *
	1350	3680 *
12	760	3680
	910	3680 *
	1350	3680 *
	1520	3680 *
20	760	3000

#### Formato Ultra-Thermoforming

SPESORE LASTRA IN MM	LARGHEZZA LASTRA IN MM	LUNGHEZZA LASTRA IN MM
12	760	3680 **
	910	
	930	
	1520	

#### Formato speciale

Formato speciale disponibile su richiesta, con quantità minime. Per ulteriori formati speciali, contattare il proprio rappresentante commerciale.

SPESORE LASTRA IN MM	LARGHEZZA LASTRA IN MM	LUNGHEZZA LASTRA IN MM
4 ****	1220	2490
		3090
		3680
6 ****	1350	2490
		3090
		3680
9 ****	1520	2490
		3090
12 ***	910	3680
		2490
6 *****	910	3090
		3680
9 *****	910	2490
		3680
12 *****	910	3680
		3000
20 ***	760	3680

- \* Disponibile soltanto in S028 Alpine White.
- \*\* Disponibile soltanto in S928 Alpine White.
- \*\*\* Disponibile in tutti i colori, tranne Eden Plus, Collezione Marmo e M551 Chic Concrete, M552 Shadow Concrete e M553 Ebony Concrete.
- \*\*\*\* Disponibile in tutti i colori tinta unita.
- \*\*\*\*\* Disponibile soltanto in S006 Arctic White.

# Dati chimici e specifiche tecniche

Un'esperienza di oltre 20 anni maturata nella ricerca e nello sviluppo, ha dato vita a una produzione hi-tech di qualità.

Grazie alla nuova tecnologia Thermalcure, sviluppata dagli ingegneri di LG, HI-MACS® presenta una notevole resistenza al calore e offre prestazioni migliori rispetto ai Solid Surface tradizionali.

HI-MACS®, ad esempio, è più facile da levigare, dunque fa risparmiare tempo (e denaro).

## Resistenza chimica

HI-MACS® è un materiale totalmente omogeneo, non poroso, e pertanto facile da pulire.

CLASSE	AGENTE MACCHIANTE	TEMPO DI APPLICAZIONE	VALUTAZIONE DELLE MODIFICHE DI G002	VALUTAZIONE DELLE MODIFICHE DI S028
GRUPPO 1	Acqua	16h - 24h	Da 5 a 4	Da 5 a 4
	Dentifricio			
	Crema per le mani			
	Succo naturale di frutta e di verdure			
	Limonate e bevande a base di frutta			
	Carni e salsicce			
	Grassi e oli animali e vegetali			
	Sospensione di lievito in acqua			
	Soluzioni saline (NaCl)			
	Senape			
	Liscivie, soluzioni a base di sapone			
	Soluzioni detergenti			
	Bevande alcoliche			
	Disinfettanti a base di fenolo e di cloramina T			
	Acido citrico (soluzione al 10%)			
GRUPPO 2	Caffè (120g di caffè per 1 litro d'acqua)	16h	5	Da 4 a 5
	Tè nero (9g di tè per un litro d'acqua)			
	Latte (tutti i tipi)			
	Bevande a base di Cola			
	Aceto di vino			
	Detergenti alcalini (10% in acqua)			
	Perossido di idrogeno (soluzione al 3%)			
	Ammoniaca (soluzione al 10% di concentrato commerciale)			
	Rossetto			
	Acquerelli			
	Inchiostro per tessuti			
Penna a sfera				
GRUPPO 3	*Soda caustica (soluzione al 25%)	10 min.	Da 5 a 4	Da 4 a 5
	*Perossido di idrogeno (soluzione al 30%)			
	*Acetone			
	Tricloroetano			
	Altri solventi organici			
	Aceto concentrato (30% acido acetico)			
	Agenti sbiancanti e detergenti per servizi sanitari che li contengono			
	Detergenti a base di acido cloridrico			
	Tintura di iodio			
	Acido borico			
	Vernici e adesivi (tranne materiali a polimerizzazione rapida)			
	Agenti discrostanti a base di acido ammidosolfonico (<= soluzione al 10%)			
	Smalto per unghie			
	Solvente per unghie			
Solvente per togliere macchie o sverniciatore a base di solventi organici				
GRUPPO 4	*Acido Acetico (soluzione al 5%)	20 min.	5	4

Prove effettuate in conformità alle norme EN ISO 19712 per i materiali Solid Surface; per i risultati riportarsi alla tabella (a destra).



## Valutazione

LIVELLO DI VALUTAZIONE	DESCRIZIONE
Classificazione 5	Nessuna modifica visibile
Classificazione 4	Leggera modifica a livello della lucentezza e/o del colore, visibile solo da alcuni angoli di osservazione
Classificazione 3	Moderata modifica a livello della lucentezza e/o del colore
Classificazione 2	Marcata modifica a livello della lucentezza e/o del colore
Classificazione 1	Distorsione della superficie e/o formazione di bolle

a = Acidi e basici, in concentrazioni superiori a quelle indicate per il gruppo 3, che possono essere contenuti in detergenti commerciali, possono provocare danni o marcature alla superficie, anche dopo contatti brevissimi. Qualsiasi spargimento, anche minimo, di queste sostanze deve essere eliminato immediatamente.

## Scheda dati tecnici

HI-MACS® è altamente resistente a sporco e usura; si tratta pertanto di un prodotto destinato a lunghi anni di utilizzo con la massima qualità e soddisfazione.

SPECIFICHE	UNITÀ	RISULTATI GAMMA SOLIDS	RISULTATI GAMMA GRANITE	METODOLOGIE TEST
Modulo elastico a flessione	MPa	8900	7730	DIN EN ISO 178
Resistenza elastica	MPa	70.1	64.3	ASTM D638
Allungamento alla rottura	%	1	1.1	DIN EN ISO 178
Resistenza a trazione	MPa	69.5	56.3	DIN EN ISO 527
Densità	g/cm <sup>3</sup> kg/m <sup>3</sup>	1.75 1750	1.65 1650	ISO 1183 ISO 1183
Durezza di indentazione sferica	N/mm <sup>2</sup>	257	239	DIN EN ISO 2039-1
Durezza Mohs		2 a 3	2 a 3	EN 101
Durezza		>9H	>9H	ISO 15184
Assorbimento acqua				DIN EN 438 Part 12
peso		<0,1%	<0,1%	
forza/spessore		<0,1%	<0,1%	
Resistenza impatto				
impattore	N	≥25	≥25	E DIN EN 438, 02/02 Part 2/20
test caduta sfera (altezza di caduta)	mm	≥1500	≥1500	E DIN EN 438, 02/02 Part 2/21
Resistenza antiscivolo		>0,32 - 0,9		GMG100 (sostituisce R9)
Resistenza antiscivolo		angolo di accettazione maggiore o uguale a 10° fino a 19° = R10		DIN 51130
Resistenza variazioni climatiche	°C	≥0,05	≥0,05	AMK
Calore asciutto (base piano)	°C	≥100 (7C)		DIN 68 861, Part 7, 04-'85
Calore umido (base piano)	°C	≥100 (7C)		DIN 68 861, Part 8, 04-'85
Resistenza variazioni temperatura	°C	nessuna variazione		UNI 9429
Resistenza bruciate sigarette		6C	6B	DIN 68 861, Part 6, 11-'82
Resistenza graffi		4D	4B	DIN 68 861, Part 4, 11-'81
Conduttività elettrostatica	>1x1012Ω	isolante non conduttore		DIN IEC 1340-4-1, 04-'92 EN 61340-5-1
Conduttività termica	W/mK	0.636	0.55	DIN EN 12664
Resistenza termica	m <sup>2</sup> K/W	0.038	0.045	DIN EN 12664
Coefficiente di espansione termica per i prodotti HI-MACS® standard	mm/mK m/m/°C	0.048 48 x 10 <sup>-6</sup>	0.055	DIN EN 14581
Permeabilità vapore acqueo - Fattore resistenza diffusione	μ	18607	16150	DIN EN ISO 12572
Variazioni dimensionali per diversa umidità relativa				DIN EN 318, ed. 5, 1998
lunghezza	%	-0.03	-0.02	
spessore	%	0.06	0.03	
massa	%	0.05	0.05	
Resistenza acqua bollente				E DIN EN 438, 02/02 Part 2/12
aumento peso	%	<0,1	>0,1	
aumento spessore	%	<0,1	<0,1	
Velocità luce (Xenon)	scale 0 - 10	migliore di 6	migliore di 6	DIN 53 387, 04-'89
Tolleranza alimenti		idoneità per tutti i colori		LMBG § 31
Igiene		idoneo	idoneo	Certificato igiene LGA

SPECIFICHE	SPESSORE MATERIALE	RISULTATO	PRODOTTO TESTATO	METODO TEST
Resistenza al fuoco	12 mm	B1	HI-MACS® gamma colore** S928, M551, G554	DIN 4102
		B1	S028 (standard)	DIN 4102 / ABP
		M1	S728, S828, S028, T017, VV01, W001	NF P92-501
		B - s1 - d0	HI-MACS® gamma colore** (2007)	EN 13501-1
		B - s1 - d0	HI-MACS® gamma colore** (2014)	EN 13501-1
		B - s1 - d0	S728 CE MED	EN 13501-1 / SBI
		C - s1 - d0	S928	EN 13501-1
HI-MACS Exteria®	12 mm	superato	S028 (standard)	DIN 5510
		superato R1/HZ3	S728 CE MED	EN 45545
		certificato IMO	S728 CE MED	Modulo B & Modulo D
		ETA	S728	DIBT
		Avis Technique	S828	CSTB

\* Attualmente non applicabile a Strato, Ultra Thermoforming and Intense Ultra  
 \*\*Prodotti testati nel 2007 e nel 2014: Alpine White, Fiery Red & Black

# Colori

Che sia per architettura o interior design, la scelta del colore riveste un ruolo chiave nella riuscita di un progetto. Nordic White, Toffee Brown, Cima ... Il ventaglio dei nostri colori è quello della vostra immaginazione.

## Servizio extra su richiesta

In caso di necessità, LG Hausys Europe può produrre dimensioni diverse e colori personalizzati. Per ulteriori informazioni sulle condizioni, vi invitiamo a contattarci su [himacs.eu](http://himacs.eu)



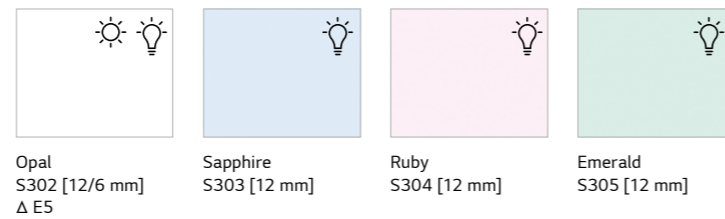
## Strato

La collezione Strato amplia la gamma di colori HI-MACS®, offrendo inedite opportunità progettuali: i peculiari motivi lineari creano effetti geometrici grazie all'aspetto naturale e all'effetto discreto.



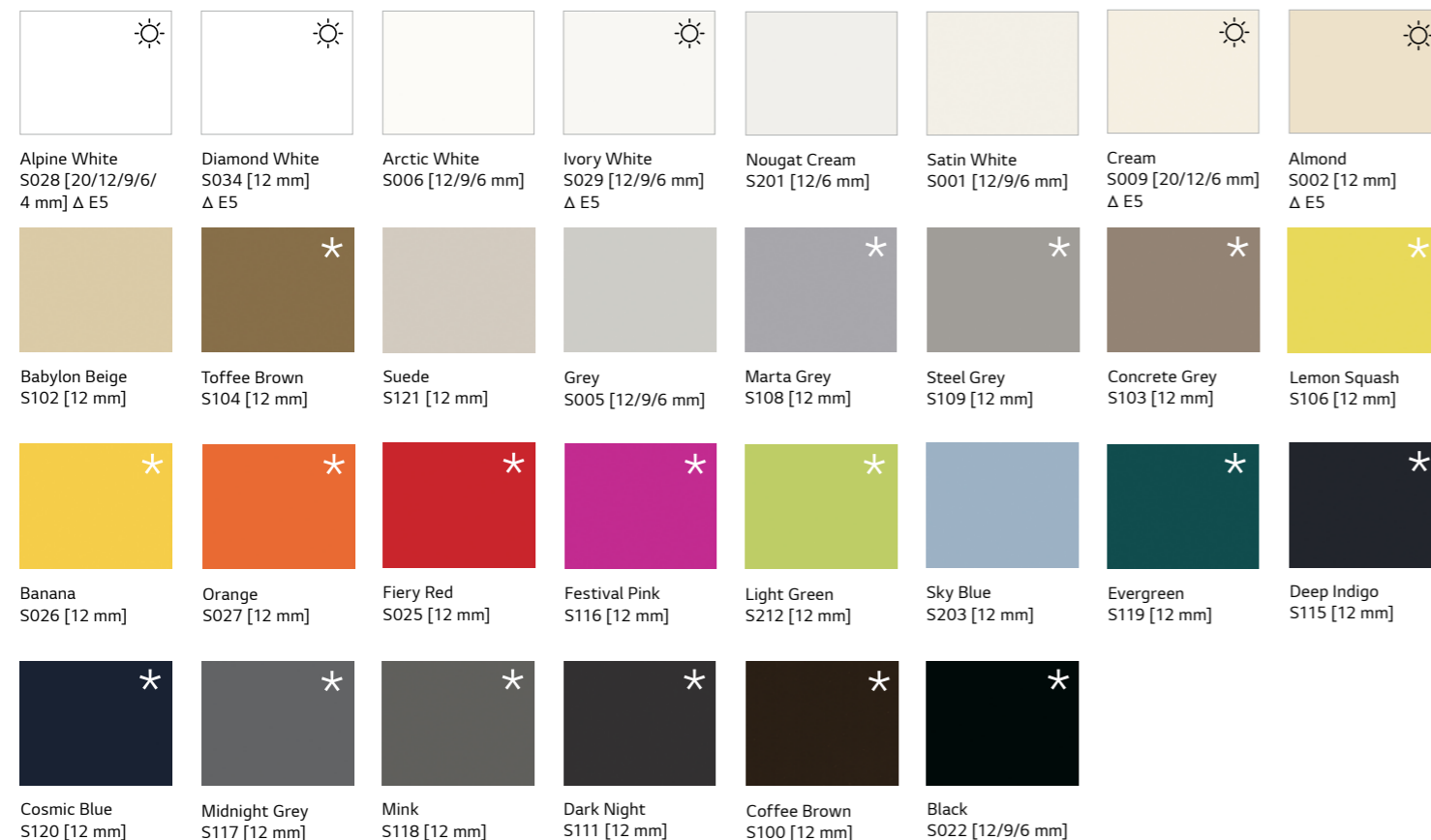
## Lucent

Se accostati con criterio alle fonti luminose, la sfumature pastello della gamma Lucent danno origine a risultati sorprendenti.



## Solids

Da eleganti a stravaganti, da classici a ultra-contemporanei – questa collezione è illimitata.



20 mm: I colori indicati sono disponibili a magazzino. Tutti gli altri colori sono disponibili solo su ordini speciali, ad eccezione delle tonalità Chic Concrete, Shadow Concrete, Ebony Concrete e della collezione Marmo. Si applicano quantità minime d'ordine.

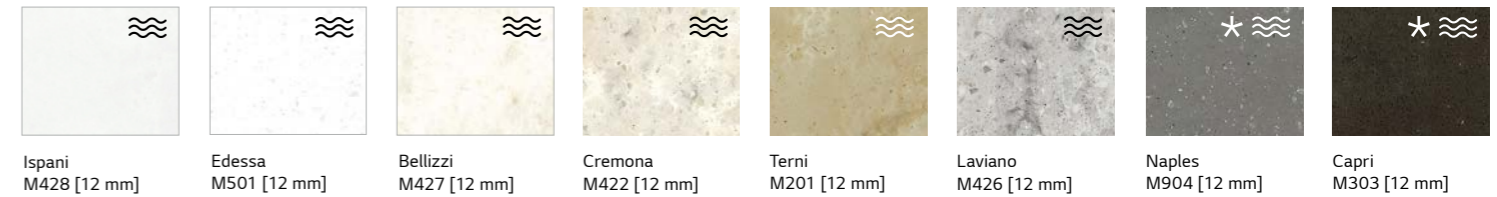
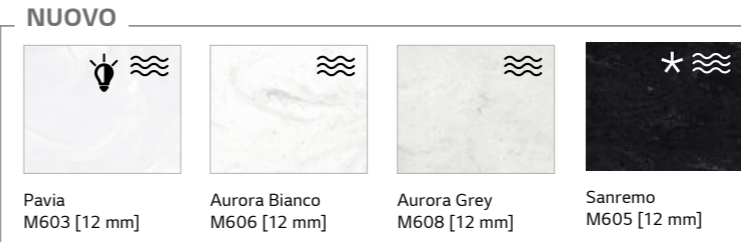
## Concrete Collection

Superfici in cemento dalle calde tonalità sono ora disponibili in materiale minerale: nuove possibilità di innovazione per architetti e designer!



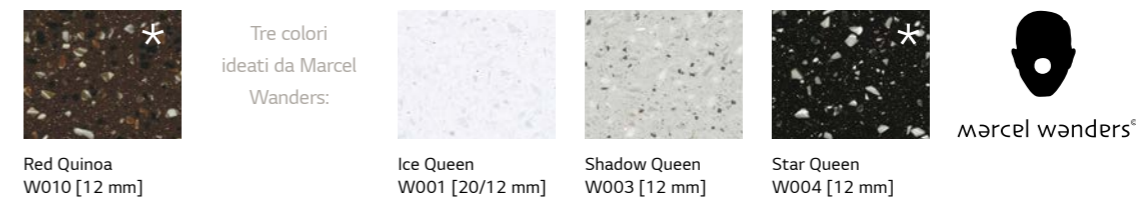
## Marmo

Rimarrete affascinati dalla sua texture con venature irregolari che ricordano il marmo.



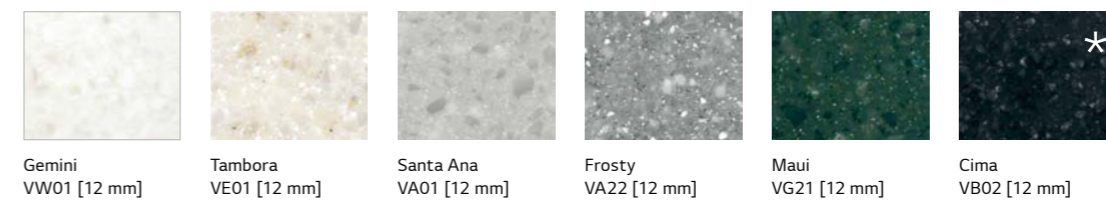
## Lucia

Colori naturali caratterizzati da una texture a microparticelle: tre di queste finiture sono state ideate da Marcel Wanders.



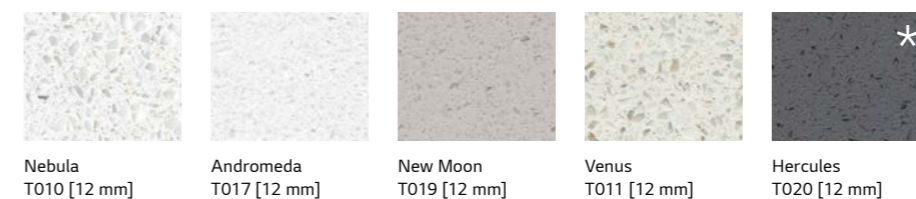
## Volcanics

Finiture profonde e affascinanti: gemme preziose, ma con tutti i pregi della pietra acrilica.



## Aster

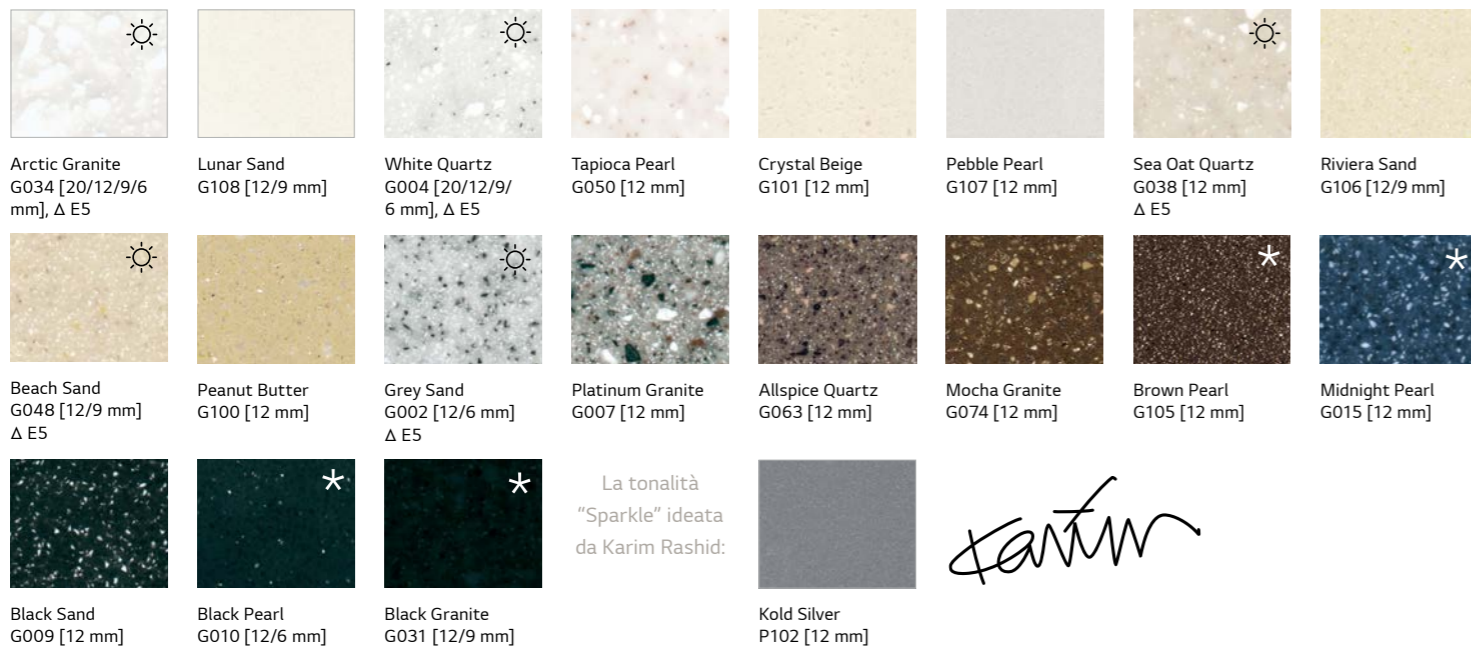
Grana trasparente e brillantezza madreperla.





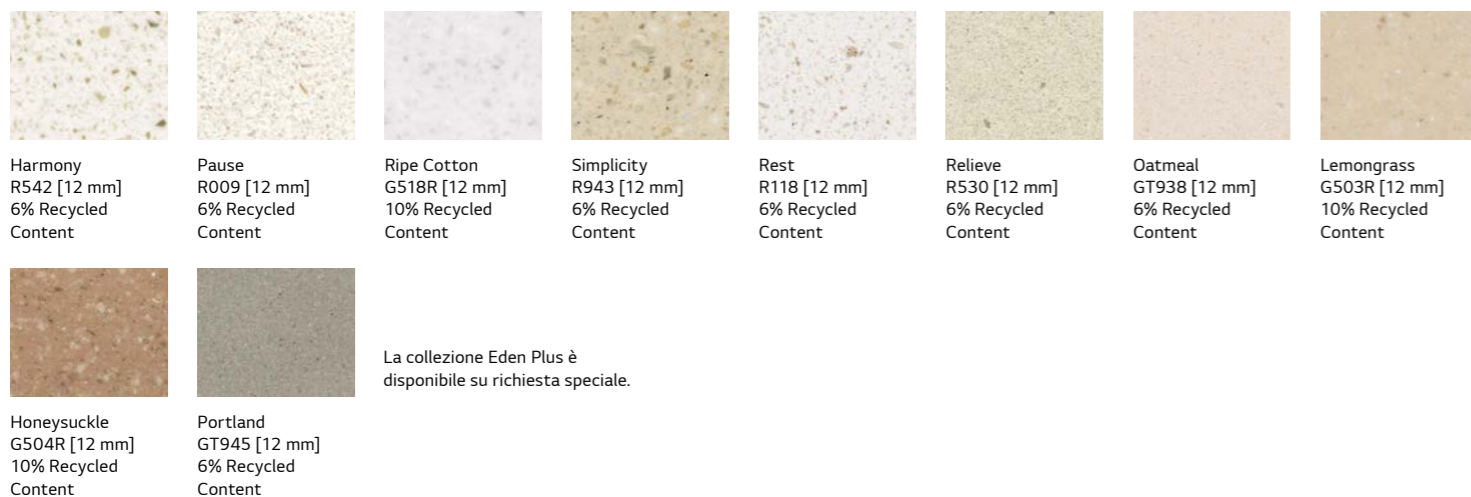
## Granite, Sparkle, Quartz, Sand & Pearl

Un'ampia scelta di effetti e colori. Naturalità, eleganza, perfezione per tutte le combinazioni.



## Eden Plus

Una palette unica, con sfumature calde naturali e varie dimensioni dei granelli. Ma un aspetto rende unica questa collezione: contiene almeno il 6-10% di materiale riciclato pre-consumo certificato SCS.



## Gli eco-crediti aiutano: il tuo progetto e l'ambiente

Il Leadership in Energy and Environmental Design (LEED) è un sistema standard facoltativo per certificare le alte prestazioni degli edifici, sviluppato dallo U.S. Green Building Council (USGBC). Il LEED certifica gli edifici tramite un sistema di crediti. L'uso di HI-MACS® contribuisce a soddisfare i requisiti del Credito EQ per i Materiali a basse emissioni nella categoria Qualità dell'ambiente interno (Indoor Environmental Quality - IEQ).

\* Il materiale base HI-MACS® è uguale per tutti i colori ma è importante notare che i colori più scuri e quelli più pigmentati mostreranno polvere, graffi, opacità e segni lasciati dall'acqua dura e dalla regolare usura che saranno più evidenti rispetto ai colori dalla texture più chiara. Pertanto i colori contrassegnati da \* sono meno adatti per applicazioni su superfici esposte.

Potrebbero verificarsi variazioni di colore tra i colori raffigurati e quelli reali, a causa delle tecniche di stampa. Per ricevere la disponibilità dettagliata dei colori, vi invitiamo a contattarci su [himacs.eu](http://himacs.eu).

✧ Alcuni colori HI-MACS® sono particolarmente idonei per applicazioni esterne data la loro ottima resistenza ai raggi UV. HI-MACS® garantisce la tenuta dei colori 10 anni sulla resistenza ai raggi UV e sulla perdita di lucentezza superiore al 40%, 10 anni sulla lisciviazione del colore e 20 anni su spellatura, rigonfiamento o delaminazione del colore. La garanzia è applicabile dalla prima

I prodotti HI-MACS® Eden Plus possono contribuire a quanto segue:

- MR BPDO – Dichiarazione ambientale del prodotto – Opzione 1: Dichiarazione ambientale del prodotto.
- MR BPDO – Approvvigionamento di materie prime – Opzione 1: Rapporto sull'origine e sull'estrazione delle materie prime
- MR BPDO – Ingredienti dei materiali – Opzione 2: Ottimizzazione degli ingredienti dei materiali
- MR BPDO – Ingredienti dei materiali – Opzione 3: Ottimizzazione della catena di approvvigionamento
- Crediti EQ: Materiali a basse emissioni

installazione ed è valida solo per materiale lastre. Gli adesivi sono esclusi. Le condizioni per questa garanzia si basano sull'esperienza pratica e sui test in corso.

☞ Marmo è un prodotto con venature irregolari per le quali devono essere seguite specifiche linee guida di fabbricazione. Chiedete al vostro venditore ulteriori informazioni o visitate il nostro sito [web.himacs.eu](http://web.himacs.eu).

☼ I colori Lucent presentano un livello superiore di traslucenza, più evidente quando accostati alle fonti luminose.

☽ I colori contrassegnati con questo segno hanno un effetto semi-traslucido, ancora più evidente quando accostati a fonti luminose.

## HI-MACS® SERIE ADVANCED

### La gamma di lastre HI-MACS® per utilizzi speciali

Il ventaglio di possibili applicazioni di HI-MACS® sta crescendo grazie all'ampia gamma di lastre che mettiamo a disposizione per le situazioni speciali. In questo modo, è possibile gestire alla perfezione progetti che hanno criteri particolari di appalto o speciali requisiti di design.

### HI-MACS® FR – Minima infiammabilità

La qualità dei materiali HI-MACS® FR con infiammabilità ridotta è al momento disponibile in Alpine White S728 dalla collezione Solids. Il materiale FR ha ottenuto la classe di protezione antincendio "B-s1-d0" corrispondente alla protezione EN 13501 (Single Burning Item test (SBI test))\*.

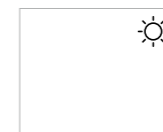
Fissata solidamente con ancore KEIL e una struttura BWM, la facciata HI-MACS® in S728 – Alpine White ha superato con successo i vari test ETA (European Technical Agreement).



Alpine White S728 [12 mm], Δ E5

### HI-MACS® S828 – Resistenza UV avanzata

HI-MACS® S828 (Alpine White) è la nuova formulazione per esterni, che offre una maggiore resistenza ai raggi UV, aspetto particolarmente importante quando la facciata è esposta a intensi livelli di luce solare. Soddisfa tutti i requisiti delle categorie di Avis Technique e CSTB. Inoltre, in Francia la formulazione ha ottenuto la classificazione FR per M1.



Alpine White S828 [12 mm]

### HI-MACS® Ultra-Thermoforming

Le lastre HI-MACS® Ultra Thermoforming sono attualmente disponibili nel colore Alpine White S982 della collezione Solids. Per ulteriori informazioni sulle possibilità di utilizzo dei prodotti HI-MACS® Ultra Thermoforming, vedi pagina 20.



Alpine White S982 [12 mm]

### HI-MACS® Intense Ultra

HI-MACS® Intense Ultra si basa su una nuovissima formulazione e combina la tecnologia Intense Colour con quella Ultra-Thermoforming. I colori scuri diventano più "intensi", più scuri e più resistenti, mentre la visibilità dei graffi è ridotta. Il nuovo HI-MACS® Intense Ultra presenta inoltre eccellenti proprietà di termoformatura. Questa nuova formula consente al materiale di raggiungere un raggio interno molto piccolo, fino a 6 mm, senza praticamente alcun effetto di sbiancamento anche sui colori scuri.



Intense Ultra Grey S923U [12 mm]



Intense Ultra Dark Grey S924U [12 mm]



Intense Ultra Black S922U [12 mm]

# Lavelli. Spaziosi ed eleganti.

## Lavelli HI-MACS® per cucine e laboratori

I lavelli HI-MACS® sono prodotti utilizzando una tecnica di stampaggio di alta qualità. Indipendentemente da quale prodotto venga scelto, tutti i lavelli possono essere installati su piano o sotto la superficie. Anche in questo caso, i prodotti sono disponibili su misura.

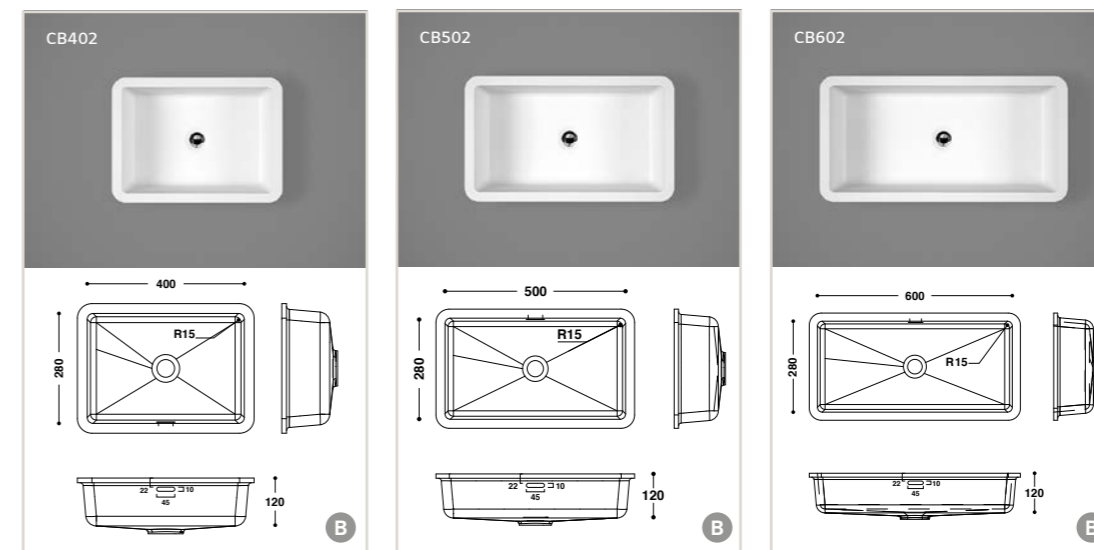
<p>CS490R</p>	<p>CS490D</p>	<p>CS528R</p>	<p>CS400S</p>	<p>CS453</p>	<p>CS553</p>	<p>CS203</p>	<p>· I lavelli CS824D, CS800D e CS490D sono disponibili soltanto in versione con troppopieno.</p> <p>· Tutti gli altri lavelli sono disponibili in versione con o senza troppopieno.</p> <p><b>S</b> ideale per la sanità</p> <p><b>C</b> ideale in cucina</p>
<p>CS449RL</p>	<p>CS800D</p>	<p>CS325R</p>	<p>CS325S</p>	<p>CS354</p>	<p>CS404</p>	<p>CS454</p>	
<p>CS449RS</p>	<p>CS398S</p>	<p>CS824D</p>	<p>CS604</p>	<p>CS704</p>	<p>CS204</p>		

# Lavabi. Il miglior design per il bagno.



## Lavabi HI-MACS® per bagni

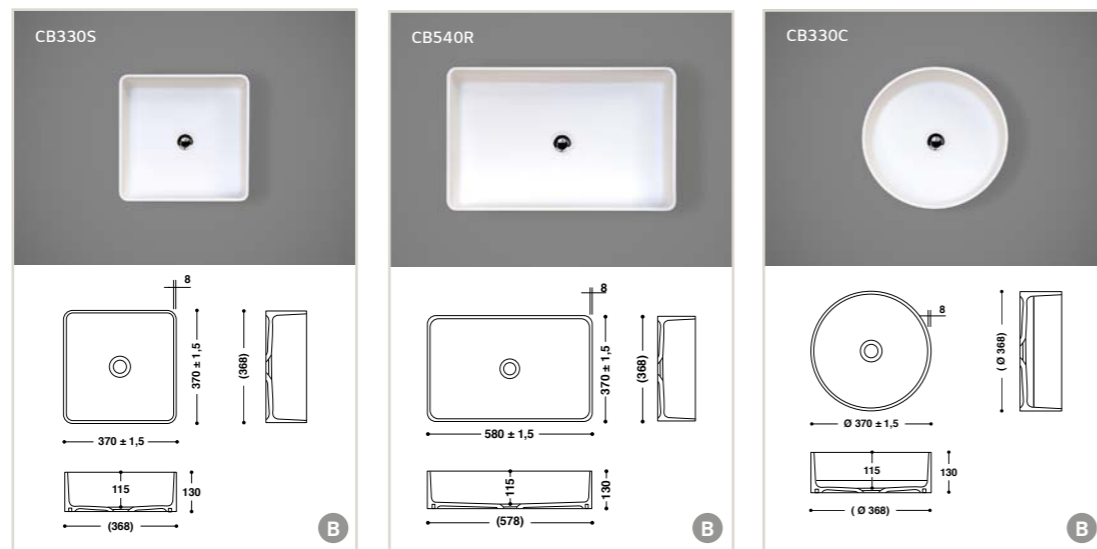
Lavabi rettangolari o ovali, profondi o bassi: l'ampia gamma di elementi che HI-MACS® mette a disposizione offre ad architetti creativi e a designer numerose alternative.



**B** ideale in bagno

## Lavabi HI-MACS® per il bagno (da appoggio)

Questi tre lavabi sono la risposta di HI-MACS® alle tendenze del design contemporaneo. Tutti e tre i lavabi sono stati progettati esclusivamente come lavabi da appoggio su piano. La curva stretta dei due modelli rettangolari crea vasche incredibilmente spaziose.



## HI-MACS® Baby Bath

Il reparto neonatale di un ospedale è il luogo dove igiene, ergonomia, calore e sicurezza sono fondamentali. La forma ergonomica di questa vaschetta è specificatamente progettata per i neonati.

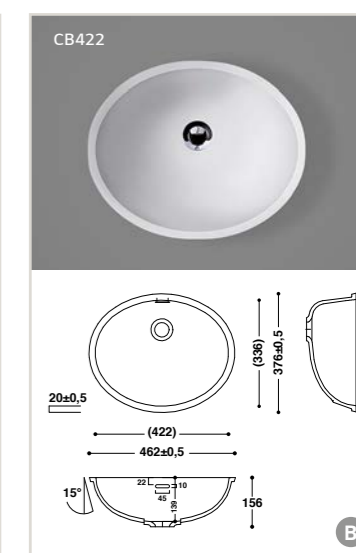
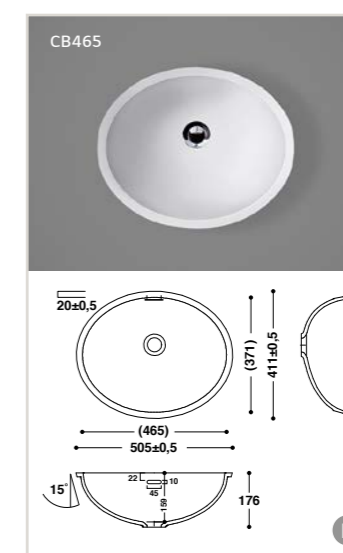
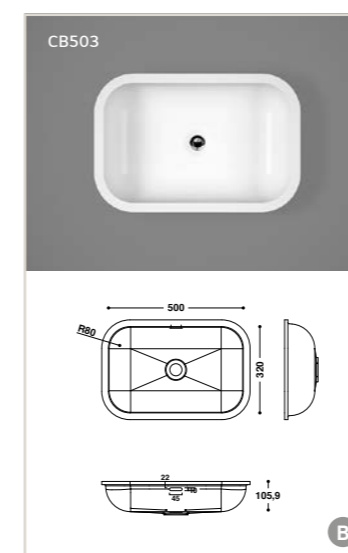
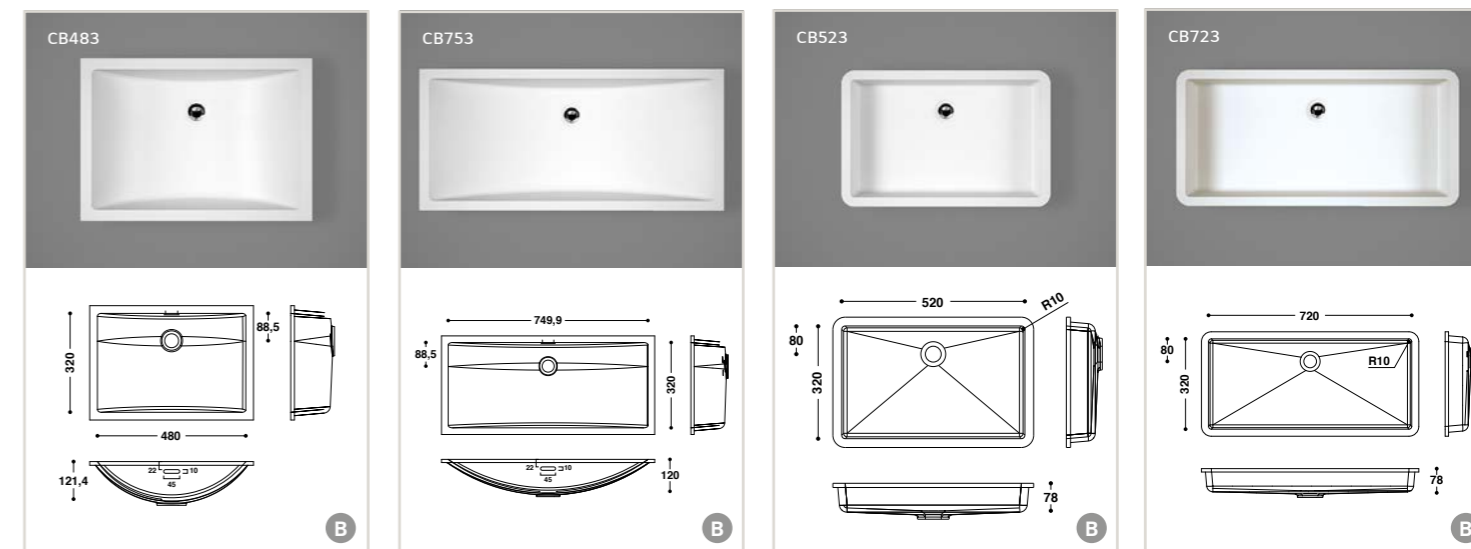


- I lavabi CB523, CB723, la collezione di lavabi da appoggio e la Baby Bath sono disponibili soltanto nella versione senza troppopieno.
- Tutti gli altri lavabi sono disponibili nelle versioni sia con troppopieno che senza.

Lavelli, lavabi e Baby Bath HI-MACS® sono disponibili esclusivamente in Alpine White S028.

Garanzia: 15 anni su tutti i lavabi, lavandini e vaschette per neonati HI-MACS® preformati.

Alpine White S028



Nuova collezione di vasche da bagno e piatti doccia. HI-MACS® offre ancora più scelta, per un bagno dal design accattivante.



**NB:**

1. La consegna comprende la vasca da bagno o il piatto doccia (come mostrato nell'immagine) e il materiale di installazione coordinato, costituito da piedini regolabili in altezza, un tappetino fonoisolante e un pannello di stabilizzazione in legno.
2. Sono inoltre necessarie delle lastre per creare l'installazione riprodotta nelle foto.

**Vasche da bagno in HI-MACS®**

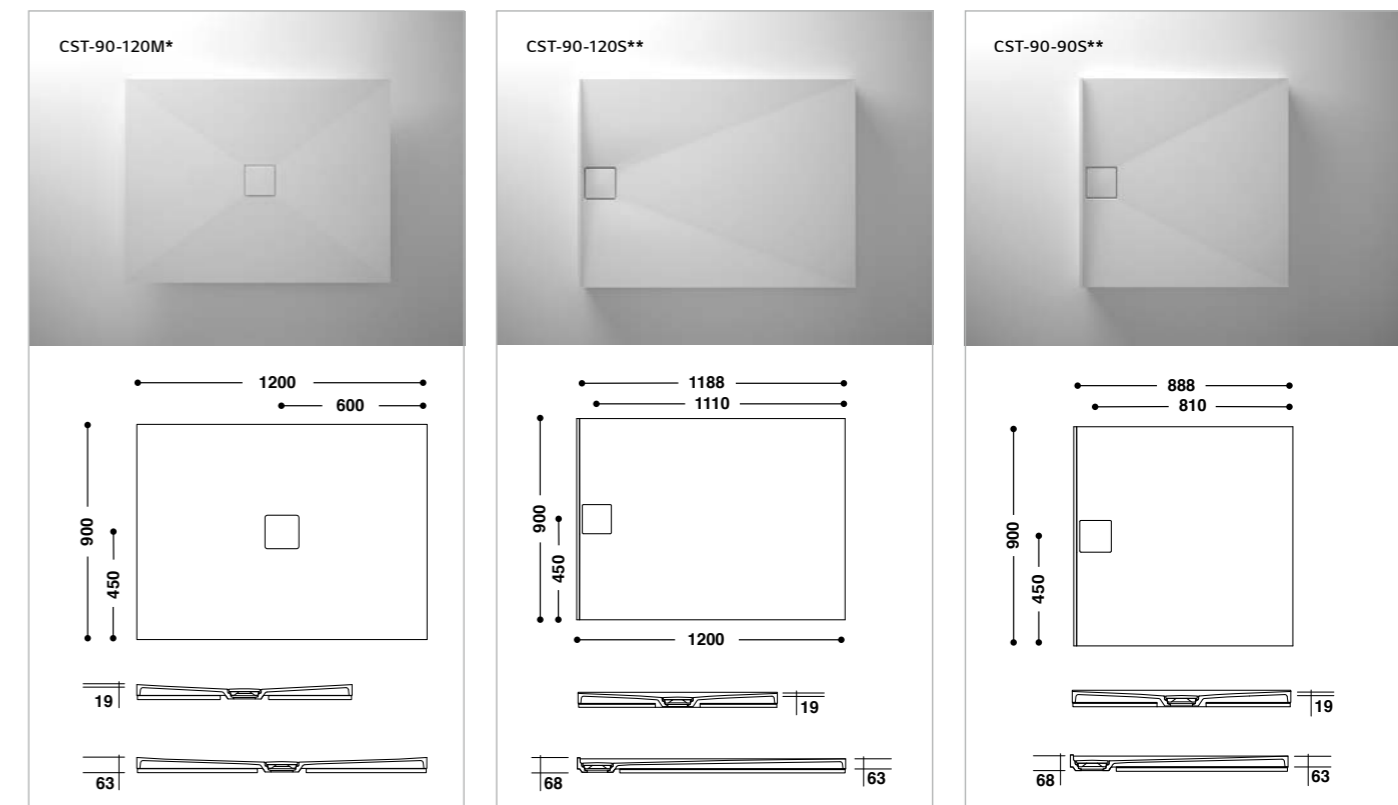
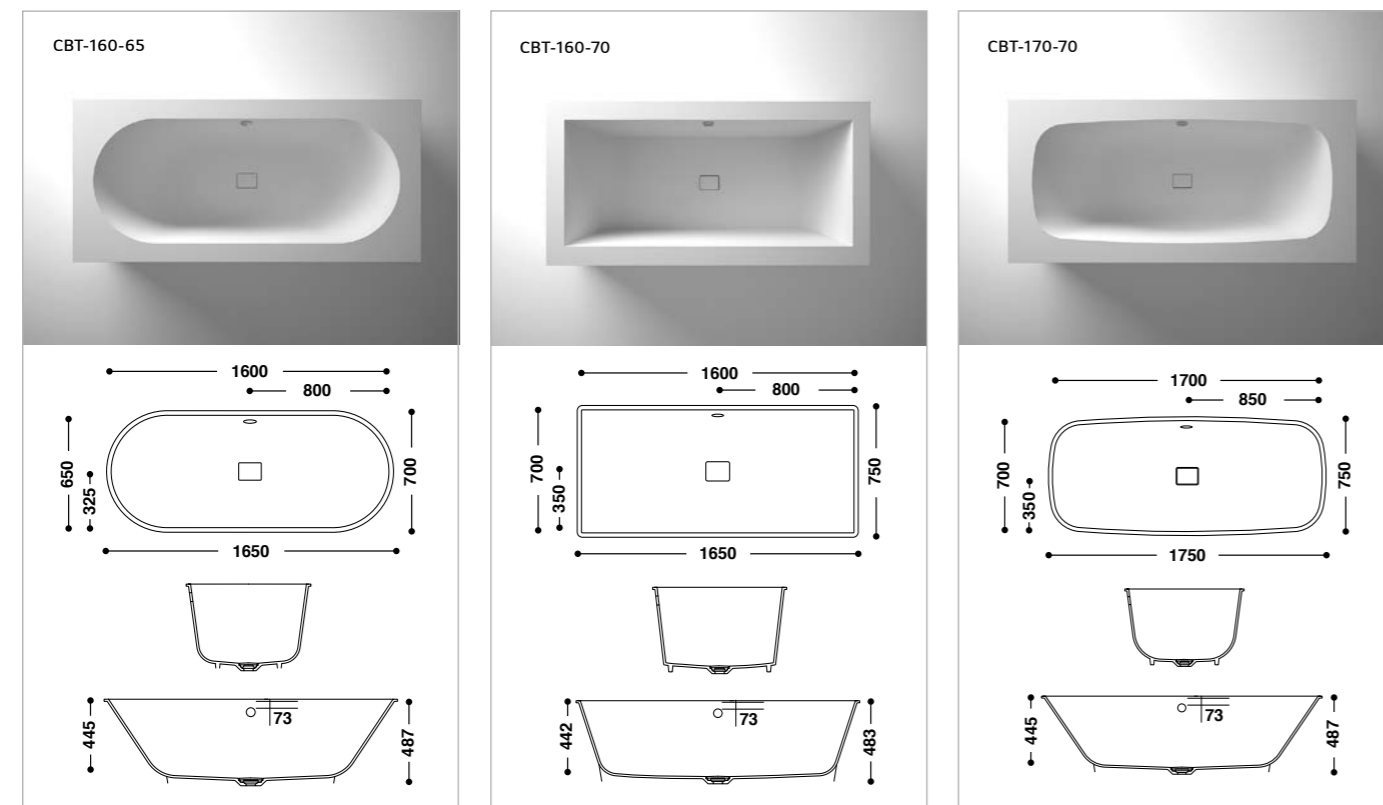
Oltre ai lavabi, le vasche da bagno sono elementi fondamentali in un bagno dal design accattivante. E oggi, entrambi questi elementi sono disponibili nello stesso materiale: elegante, ma anche funzionale, utile e bello. Le tre nuove vasche da bagno sono da incasso. La vasca viene installata a filo con la pannellatura, in modo da avere visivamente un

elemento unico, senza alcun giunto visibile; ciò rende le superfici della vasca igieniche e di facile manutenzione. Le nuove vasche da bagno in HI-MACS® sono perfette per completare la gamma per il bagno e trasformare quest'ultimo in un'esperienza di benessere a tutto tondo.

**Piatti doccia in HI-MACS®**

HI-MACS® è il materiale perfetto per i bagni, con il suo effetto caldo e setoso. Grazie alle sue proprietà, il materiale è inoltre incredibilmente facile da pulire e perfettamente igienico. I nuovi piatti doccia in HI-MACS® offrono tutti questi vantaggi e molto altro: tre semplici

modelli ampliano le opportunità di mettere in primo piano il design e gli aspetti funzionali del bagno, per progettare aree benessere perfette in abitazioni, hotel e spazi pubblici.



\* Tubo di scarico centrale

\*\* Tubo di scarico laterale

\*\* Tubo di scarico laterale

# Saremo lieti di fornirvi ulteriori dettagli e informazioni.

HI-MACS®. Because Quality Wins.

Sede europea:  
LG Hausys Europe GmbH  
Lyoner Str. 15  
60528 Francoforte  
Germania  
info@himacs.eu

Visitate il nostro sito per scoprire i contatti  
del referente più vicino a voi.

himacs.eu



HI-MACS® Natural Acrylic Stone™ e HI-MACS Exteria® sono marchi commerciali registrati di LG Hausys Europe GmbH. Tutti i nomi dei prodotti e marchi registrati sono marchi commerciali o marchi commerciali registrati spettanti ai rispettivi proprietari. Le informazioni contenute nella presente brochure sono da intendersi a mero scopo informativo e sono pertanto passibili di modifiche in qualsiasi momento senza previa notifica. ©2020. LG Hausys Europe GmbH. Tutti i diritti riservati.

